



TASSIN  
LA DEMI-LUNE  
TELEMENT  
PROCHE



LE SERVICE  
DE LA NAVETTE  
SE DIVERSIFIE !

# Toujours plus proche des Tassilunois, la Ville a repensé l'organisation de la navette communale afin d'étendre son accès à de nouveaux utilisateurs.

## EN PRATIQUE :

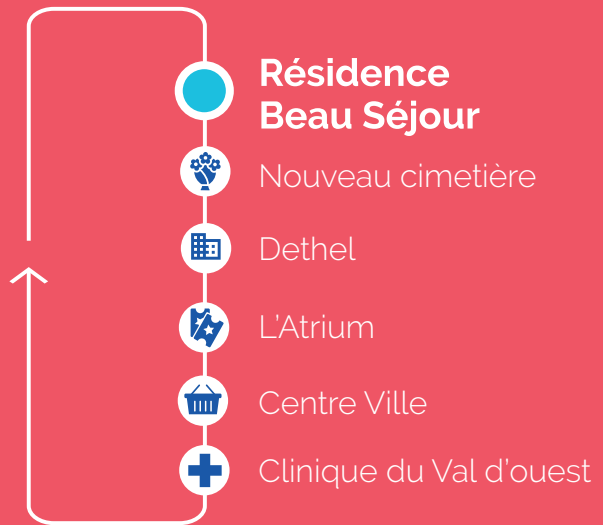
La navette 100 % électrique circule gratuitement du lundi au vendredi tous les après-midis pour améliorer la desserte de sites peu desservis par les transports en commun. Elle relie le centre-ville par une boucle continue de la résidence Beau Séjour à la clinique du Val d'ouest en passant par l'Ehpad Marguerite Dethel. Son circuit est également repensé pour que les familles puissent l'utiliser aux sorties d'écoles. Attention, les enfants mineurs doivent être obligatoirement accompagnés.

## CE QUI NE CHANGE PAS :

La navette, réservée exclusivement aux aînés, continue à fonctionner en matinée, sur le principe du transport à la demande. Il suffit de réserver la veille la destination de son choix au **06 80 61 13 94** (tarif : 2,50 €).

NAVETTE  
GRATUITE POUR TOUS  
100% ÉLECTRIQUE

TOUS LES APRÈS-MIDIS  
DU LUNDI AU VENDREDI



UN SERVICE DE LA VILLE  
DE TASSIN LA DEMI-LUNE

HORAIRES

Résidence Beau Séjour	Nouveau cimetière	Dethel	Atrium	Centre Ville	Clinique du Val d'ouest	Résidence Beau séjour
15h00	15h06	15h15	15h20	15h23	15h35	15h55
16h00	16h06	16h15	16h20	16h23	16h35	16h55