

Pont ESPLETTE

Tassin-la-Demi-Lune



Reconstruction de
l'ouvrage



REUNION PUBLIQUE du 20/02/25

Contexte

Le pont Esplette à Tassin permet de franchir des voies ferrées et de relier le Nord et le Sud de la ville.

Il est le **seul ouvrage de franchissement important des voies ferrées dans ce secteur.**

Ouvrage construit par la SNCF lors de la création des voies ferrées (1907), qui depuis le milieu des années 90 est considéré appartenant au gestionnaire de la voie portée (jurisprudence).

La SNCF a alerté sur l'état de dégradation des structures à partir de 2018 : les poutres principales présentent des pertes de sections totales d'acier à proximité des appuis avec risques de chutes d'éléments sur les voies ferrées

Compte-tenu de la gravité des désordres, une réparation paraît difficilement réalisable et l'entretien de l'ouvrage quasiment impossible (contraintes SNCF et notamment caténaïres, complexifiant les interventions).

Cet ouvrage est dans un **état structurel très dégradé, ayant une incidence sur la portance de l'ouvrage et la sécurité des usagers, nécessitant son remplacement**

Nota : noté 3U dans la classification IQOA (Image Qualité des Ouvrages d'Art)

État de l'ouvrage

Ouvrage à 1 travée

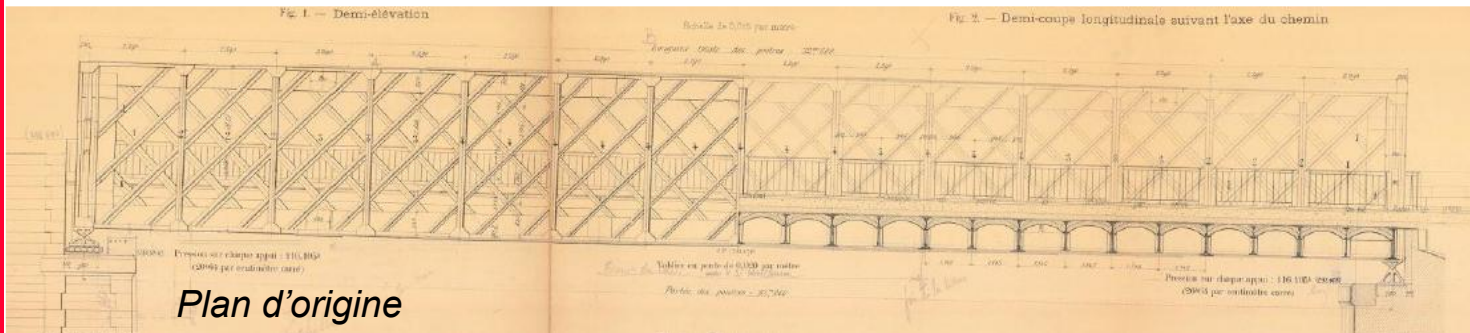
Structure Pont métallique / Appuis maçonnerie

Longueur : 32 m, Largeur totale : 10 m
(passerelle comprise)

Mise en service : 1907, passerelle piétons en
2009



Pertes de matière



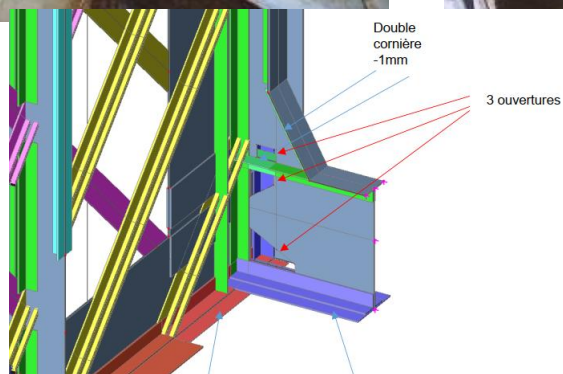
Investigations / Études / Mesures d'urgence

2019 : Inspection Détaillée Spécifique

2020 : Repérage des réseaux et nettoyage/curage des caniveaux et structure métallique
Recalcul complet de l'ouvrage (intégrant l'état de l'ouvrage) : conclusion de l'obligation d'interdire les PL

Étude de circulation et mise en sécurité de l'ouvrage : alternat / limitation 3,5T / 30 km/h

Levé topographique (Scan 3D)



Sous charges routières réduites (interdiction stricte aux + de 3.5T, limitation à 1 voie chargeable, limitation de la vitesse à 30km/h), les contraintes dans la charpente métallique sont admissibles et la stabilité structurale de la structure est assurée.

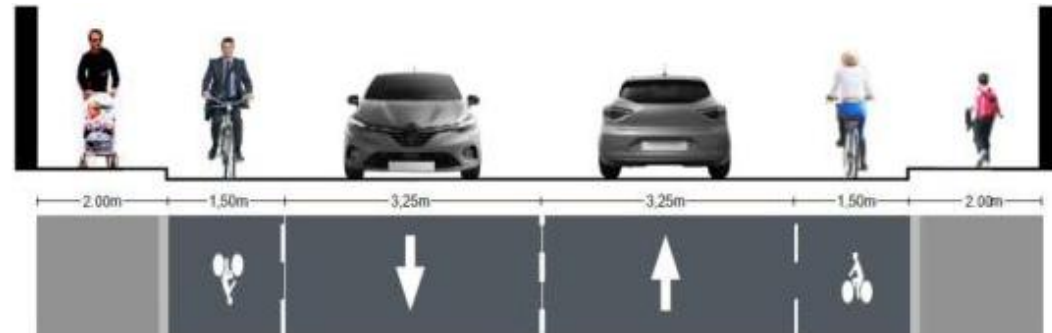
Avancement du projet

Depuis juillet 2020 : **circulation restreinte** : alternat par feux, limitation à 1 seule voie et interdiction 3,5T **pour des raisons de sécurité** mais **entraîne de fortes contraintes de circulations** : Déviation des transports en communs.

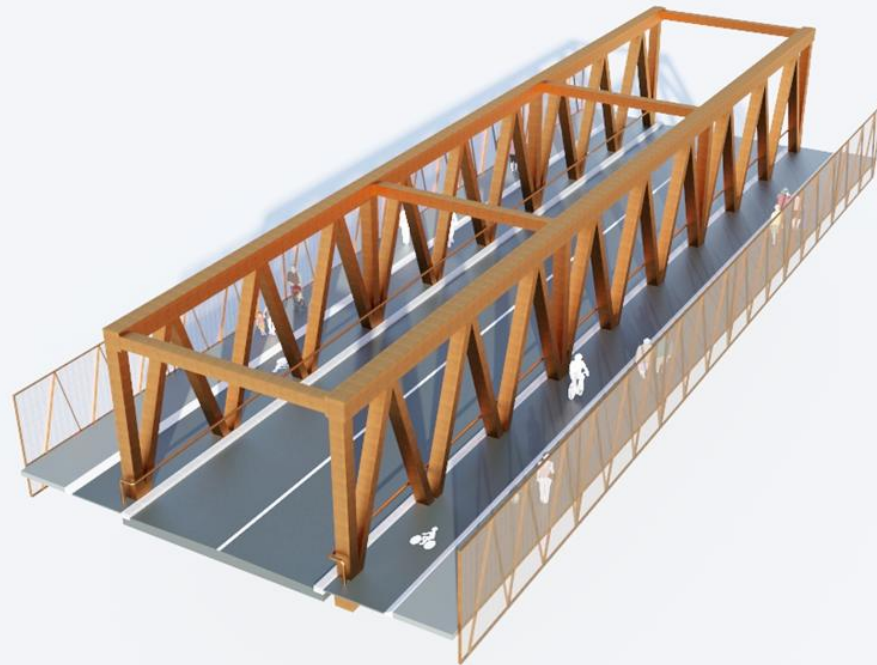
Ouvrage sous **haute surveillance** depuis Mai 2021: **pas d'évolution**.

Après différents échanges entre services techniques et conclusions des 2 ateliers avec les riverains (mars et mai 2023), il a été conclu que **l'ouvrage doit pouvoir supporter 2 voies de circulation, 2 bandes cyclables et 2 trottoirs (largeur utile 13,50m)**

Depuis fin 2022, programmation des travaux sur l'année 2025 :
Délai d'instruction et coupures Programmées par SNCF Réseau
Sur environ 3 ans



Aspect architectural



Finition de l'ouvrage : acier CORTEN

Aspect architectural



Aspect architectural

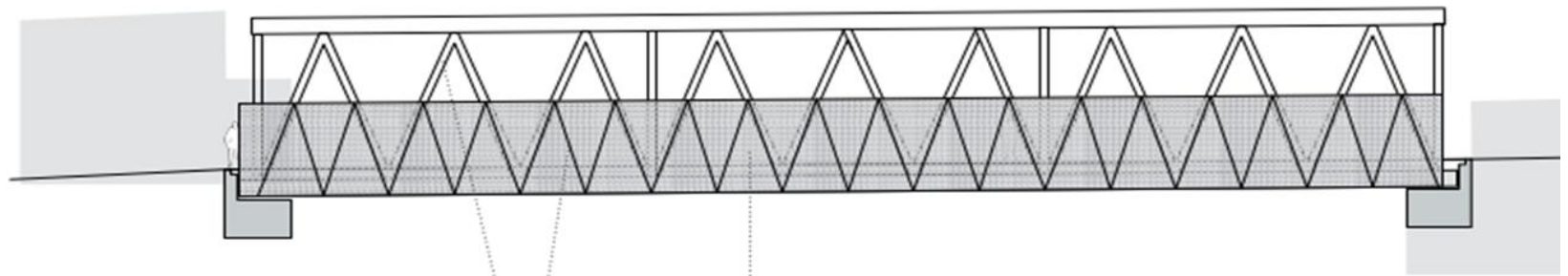
Affirmer l'image ferroviaire du pont

Réutilisation d'un langage industriel > triangulation métallique

Réinterprétation des motifs par un habillage qui rythme les deux façades latérales du pont

Travail de transparence et de dialogue entre la structure et le garde corps

Sobriété des couleurs



Structure métallique légère
Fixation d'une maille pour protection
caténaire entre structure métallique

Jeu de dialogue entre trame périphérique
et trame de la structure

Exemple de maille possible :
métal déployé
maille Losange 10x5x1
60 % de vide



MÉTROPOLE

GRAND LYON

Travaux du Pont Esplette

- Présentation des Équipes MOE et Entreprise travaux:
 - Maitrise d'œuvre travaux : INGEROP / ILS / KOMENVOIR
 - Entreprise Mandataire : MAIA SONNIER / METALIC BRIDGE BELGIUM
 - Sous-traitants :
MATIERE France
FRANKY FONDATION
ETANDEX
DEMOSTEN
COGECI
 - CSPS : A.COORD
 - Contrôle Extérieur : GINGER

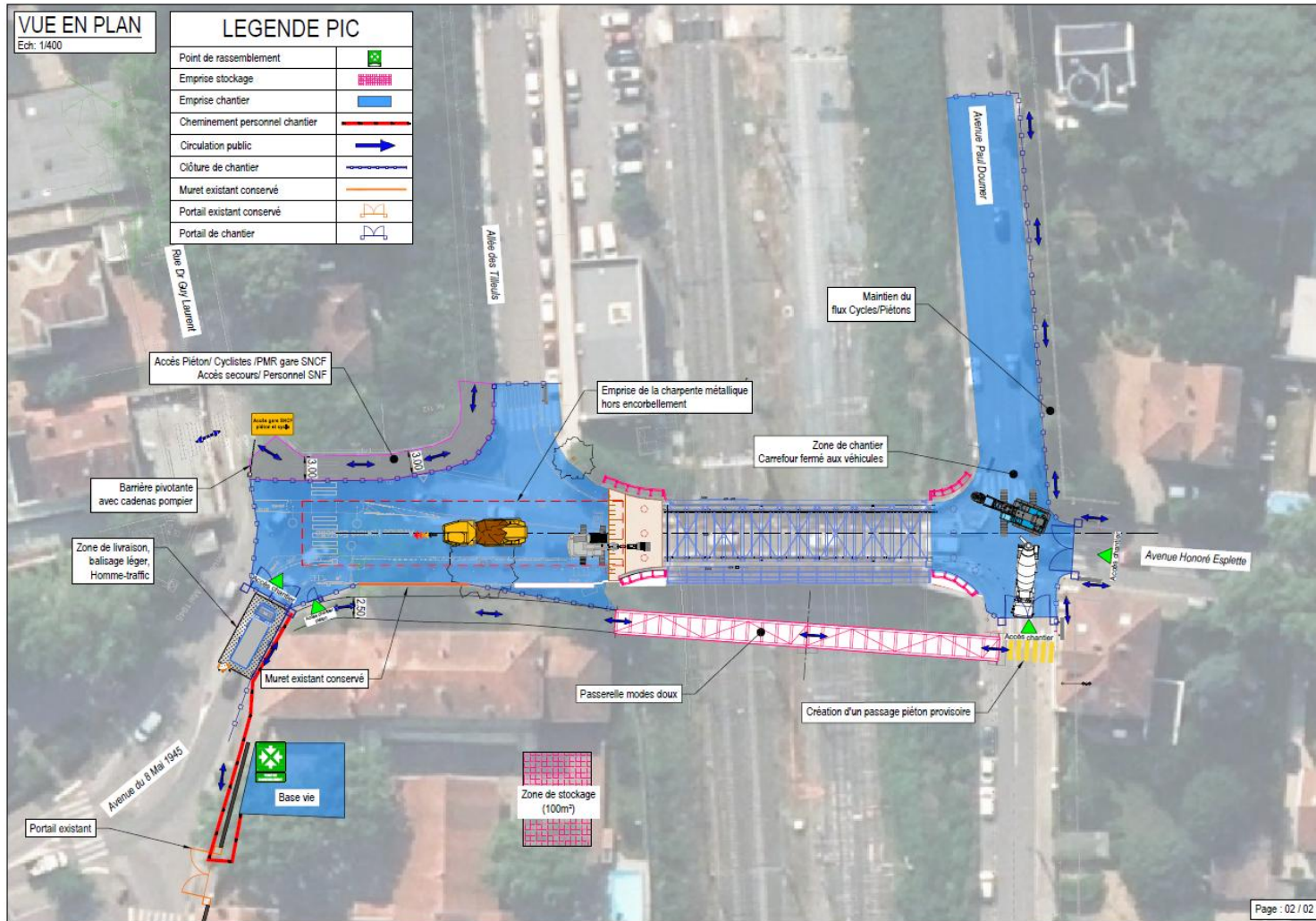
Planning prévisionnel grandes lignes

Les travaux

- Des travaux préparatoires **à partir de mi-mars, fin du chantier novembre 2025,**
- Installations de chantier à compter du 10 mars 2025
- **Coupure de la circulation automobile à compter du 17 mars.**
- **Travaux de nuit du 14/04 au 15/05** (hors weekend et jour férié) - mise en place d'une passerelle provisoire
- Mai/Juin travaux sur les culées d'ouvrage – assemblage du nouvel ouvrage
- En collaboration avec la Région et SNCF voyageurs, la **fermeture totale des voies SNCF est programmée pour 8 semaines été 2025**
- Juillet/Aout travaux sous fermeture des voies ferrées : dépose de l'ancien ouvrage et pose du nouvel ouvrage
- Septembre-Novembre : Finitions et replis de chantier
- **Travaux de nuit du 20/10 au 31/10** pour la dépose de la passerelle et les épreuves d'ouvrage.

Installation de chantier – Base vie

- Base Vie – implantée dans la cour de l'école E. MARIN

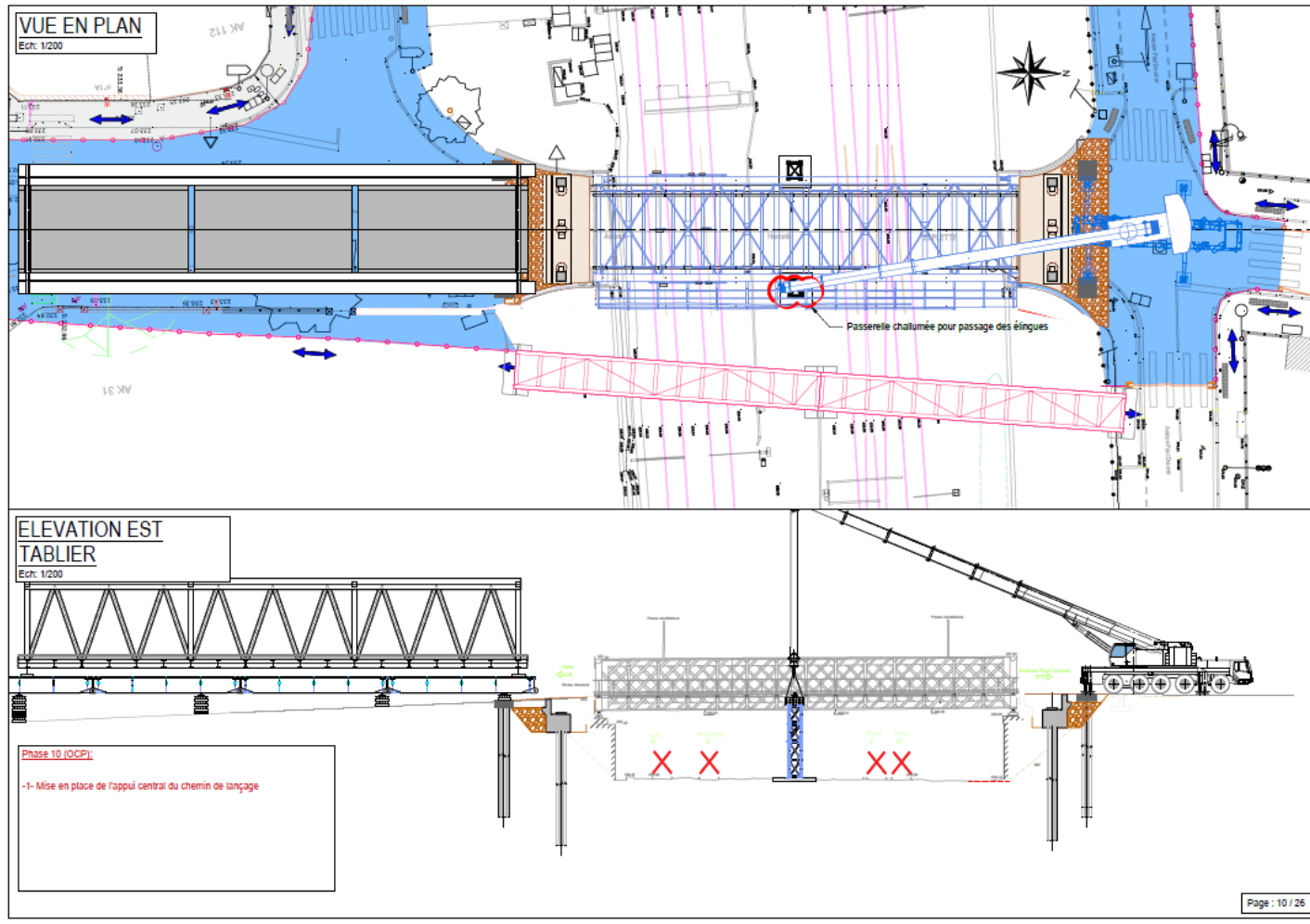


Phasage des travaux

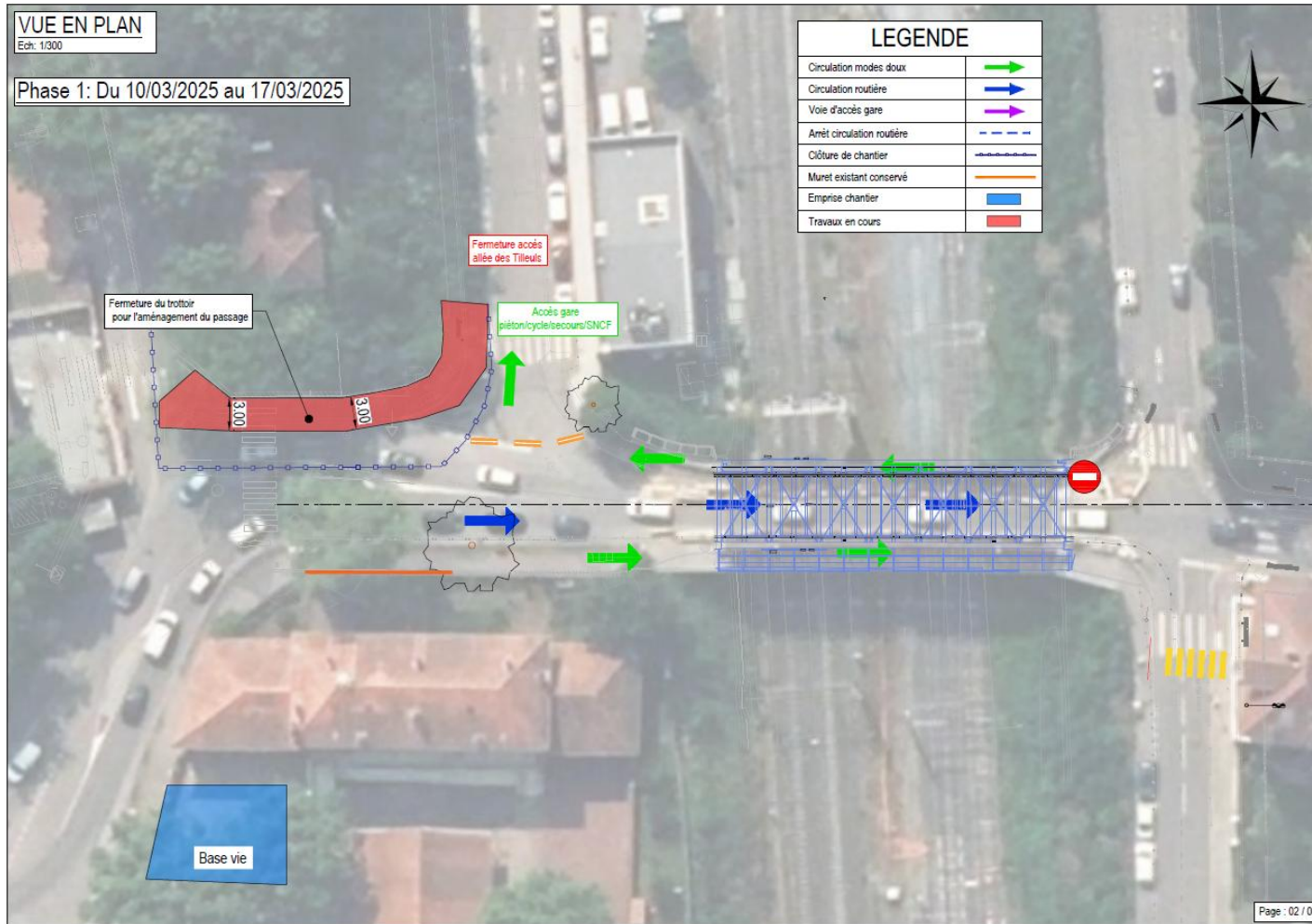
MÉTROPOLE

GRAND LYON

Travaux Méthodologie



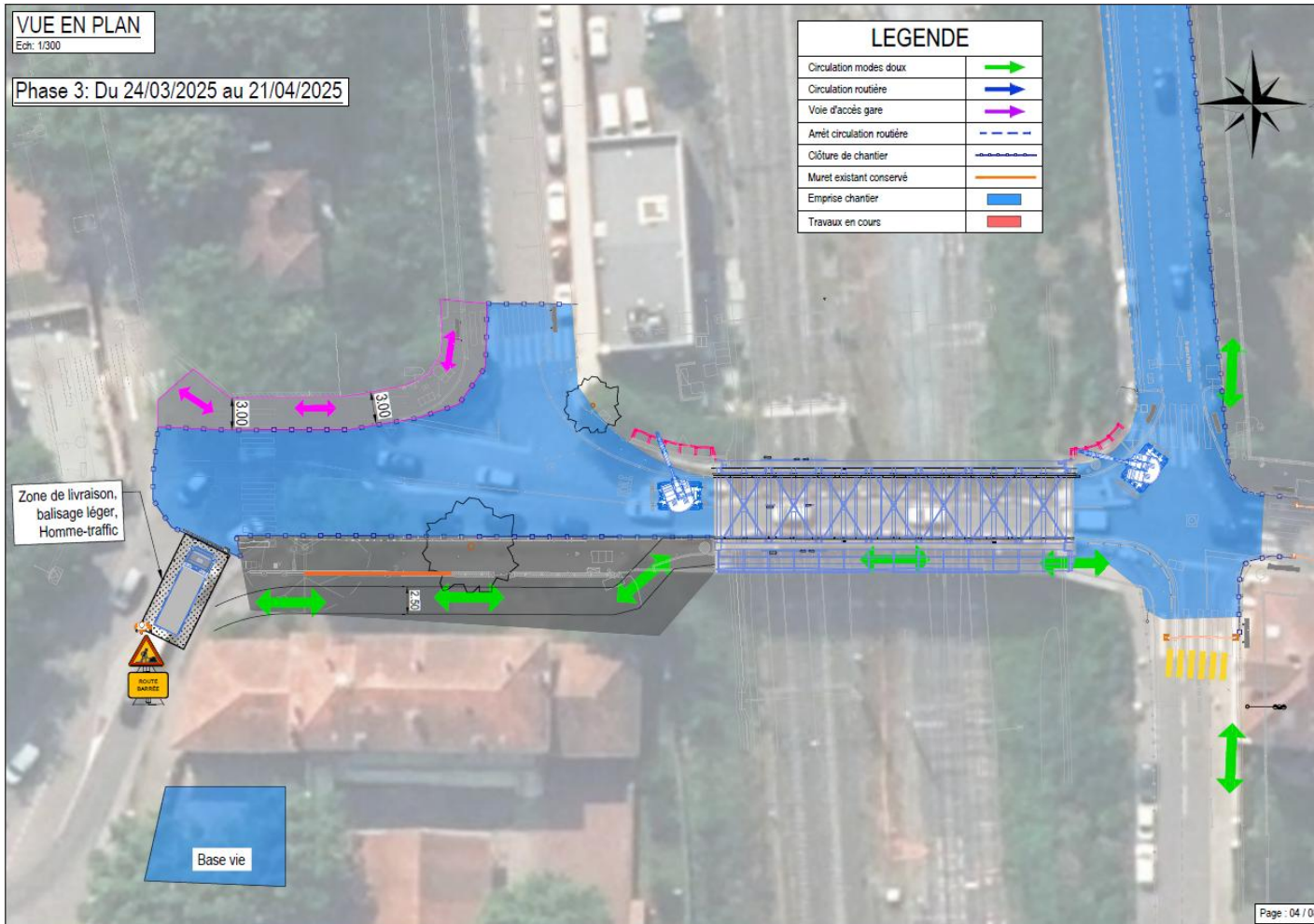
Impact travaux sur domaine routier



Phase 1 :

- Mise en sens unique du pont Esplette
- Conservation des cheminements piétons et cycles

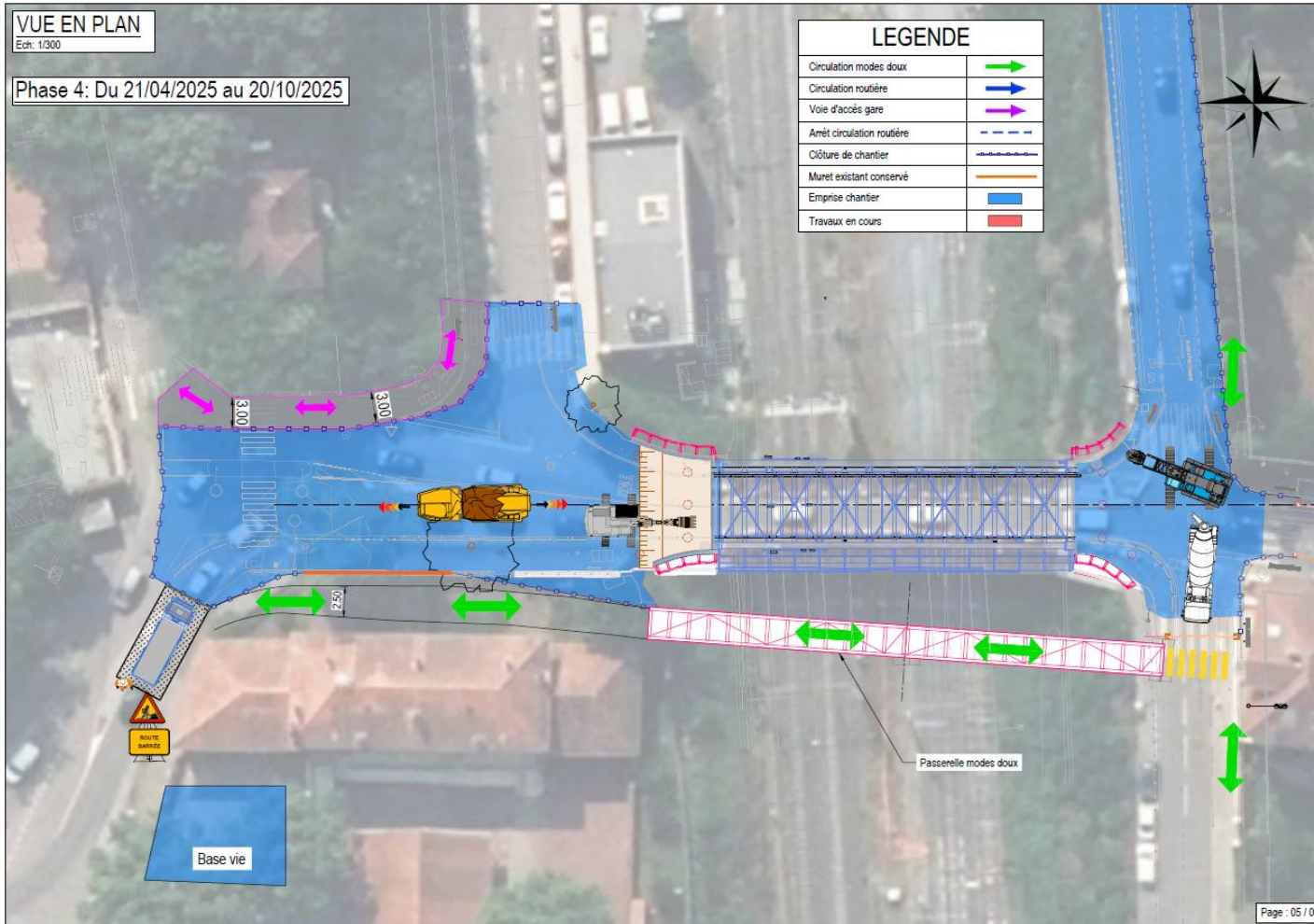
Impact travaux sur domaine routier



Phase 3 :

- Fermeture de l'avenue Honoré Esplette au droit du pont pour tous les véhicules
- Cheminement des piétons et cycles sur la passerelle existante

Impact travaux sur domaine routier

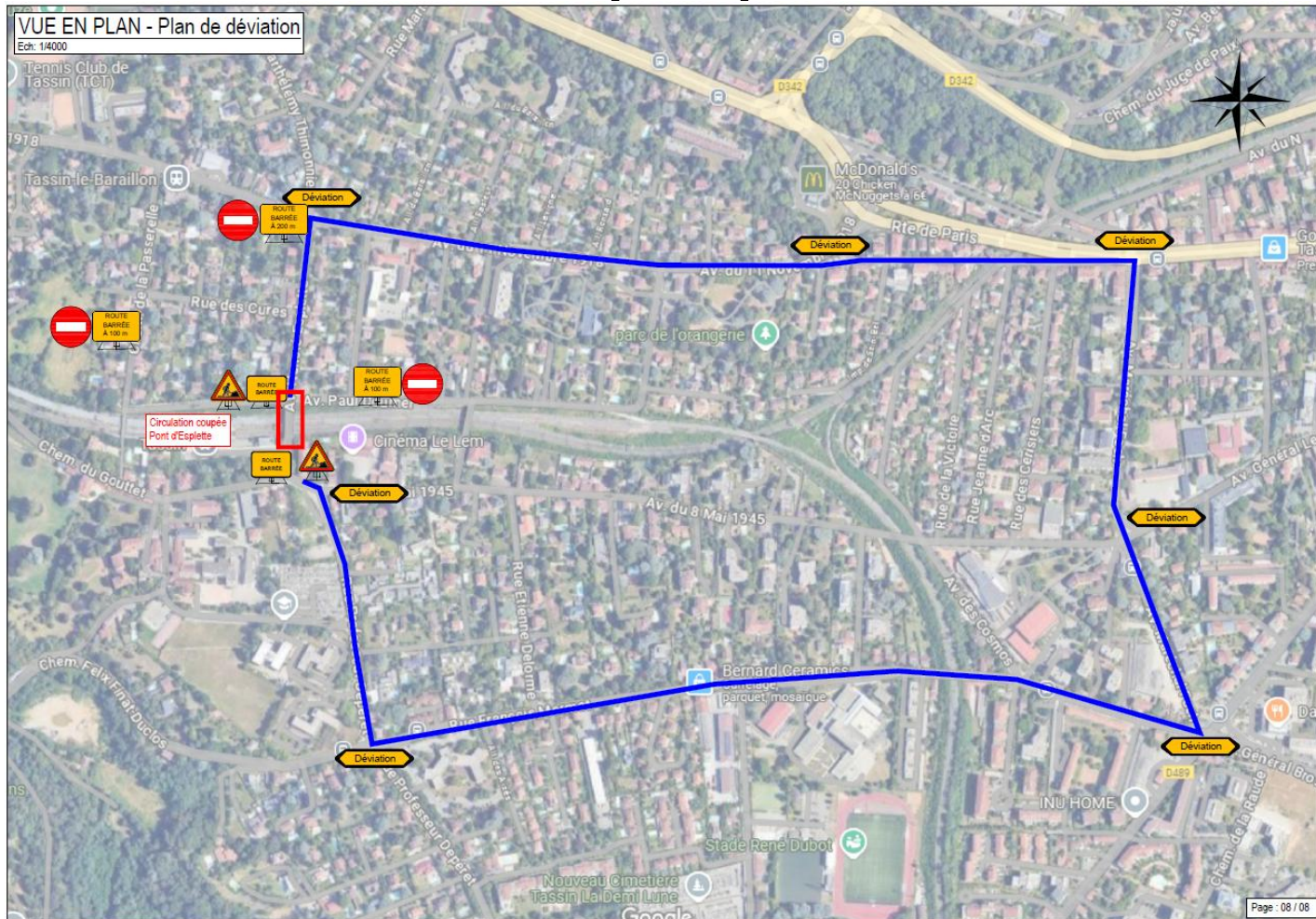


Phase 4 :

- Fermeture de l'avenue Honoré Esplette au droit du pont pour tous les véhicules
- Cheminement des piétons et cycles sur la passerelle provisoire

Impact travaux sur domaine routier

Déviation proposée



Impact travaux sur domaine routier Av 11 Novembre / Av. H.Esplette



Impact travaux sur domaine routier Av du 8 Mai 1945 / Av. H.Esplette



Itinéraire possible

Synthèse des impacts travaux sur domaine routier

- Mise en sens unique du pont Esplette à partir du 10 mars
- Coupure à la circulation routière à partir du 17/03 jusqu'à novembre 2025
- Plan de déviation validé via :
Rue Deperet >> Rue Mermet >> Av. M.Foch >> Av. 11 Novembre 1918
- Maintien des circulations modes actifs via la passerelle provisoire

Impacts travaux sur domaine ferroviaire



07 juillet

6 semaines travaux pont

29 août



- Décrochage caténaire du pont et arrimage provisoire
- Protection des installations SNCF (réseaux signalisation, superstructure voie ferrée...)

- Accrochage caténaire définitif
- Remise en état du rail (conduction électrique)
- Vérification de bon fonctionnement (signalisation détection des trains, alimentation électrique...)

Impacts travaux sur domaine ferroviaire

Info Travaux

Du 7 juillet au 29 août 2025

REPLACEMENT DU PONT ROUTIER D'ESPLETTE - VILLE DE TASSIN



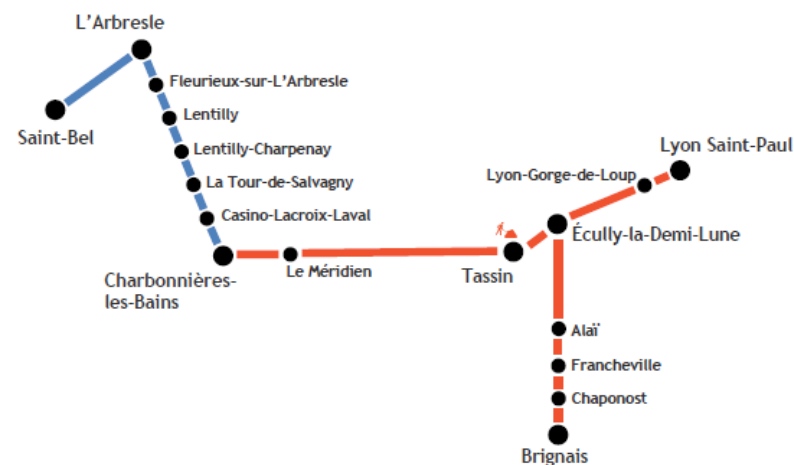
Ligne 21 : Brignais - Lyon-Saint-Paul

Ligne 22 : Sain-Bel - L'Arbresle - Tassin - Lyon-Saint-Paul

Du 7 juillet au 29 août, la Métropole de Lyon réalise des travaux de remplacement du pont routier d'Esplette, situé sur la commune de Tassin.

Ces opérations entraînent l'impossibilité de desservir la gare de Tassin et la suspension de l'alimentation électrique entre Écully et Brignais.

En conséquence, le trafic ferroviaire est interrompu entre Lyon-Saint-Paul et Brignais, ainsi qu'entre Lyon-Saint-Paul et Charbonnières-les-Bains. Des dessertes par autocars sont mises en place.



Circulation par trains TER
1 à 2 trains par heure et par sens de circulation

Interruption du trafic ferroviaire et mise en place de dessertes par autocars
1 à 2 autocars par heure et par sens de circulation

Le point d'arrêt des autocars se situe :

- pour Lyon-St-Paul : arrêt TCL "St-Paul" quai Bondy au départ, et arrêt TCL "La Feuillée" quai de la Pâcherie à l'arrivée.
- pour Écully : arrêt TCL "Demi-Lune-Vauboin".
- pour Tassin : arrêt TCL "Le Baraillon".
- Pour Alai : arrêt TCL "Piscine d'Alai" Avenue Charles de Gaulle.
- pour Francheville : "route de la gare".
- pour Lyon-Gorge-de-Loup, Chaponost, Le Méridien et Charbonnières : gare SNCF.

Retrouvez vos horaires
et tous les détails
sur le site TER AURA



- Les travaux sont programmés dans les meilleurs délais possibles, du fait de l'importance de la liaison routière, par dérogation hors du délai de trois ans habituellement nécessaire
- Fermeture des voies ferrées programmée du 7 juillet au 29 août 2025 (8 semaines) → fermeture de la gare
- Organisation du transport de substitution par car et/ou bus par SNCF Voyageurs (arrêt TCL Le Baraillon Av du 11 Novembre 1918)

Fermeture de la gare – Car de substitution



Relation usagers

- Présence d'une Boîte aux lettres
proximité de la base vie (à minima métropole
relève les doléances 1 fois par semaine les mardis)
- Mail générique Métropole :
ouvragesdart@grandlyon.com
- Mise place de totems d'information en
amont du chantier
(indiquant notamment « Commerces accessibles »)
- Distribution de tracts lors des grandes
Phases de travaux

La Métropole de Lyon
agit pour améliorer
votre quotidien

PROJET

**MARS >
DÉC. 2025**

**AV. HONORÉ
ESPLETTE**

**Reconstruction
du pont Esplette**

À PARTIR DU 17 MARS :

- CIRCULATION
VÉHICULES INTERDITS
- PIÉTONS/CYCLISTES
AUTORISÉS

**Vos commerces
restent
accessibles**

**MÉTROPOLE
GRAND LYON**

**MÉTROPOLE
GRAND LYON**

**TASSIN
LA DEMI-LUNE**

Budget Prévisionnel

FRAIS de Maitrise d'ouvrages **0,5 M€**

TRAVAUX :

Démolition / Reconstruction (y compris nuits et WE) **5 M€**

FRAIS d'ACCOMPAGNEMENT

SNCF (études caténares / travaux provisoires / sécurité) **0,95 M€**

MAITRISE D'ŒUVRE TRAVAUX :

Suivi et pilotage sous contraintes SNCF **0,25 M€**

TOTAL TTC **6,7 M€**

Merci de votre attention
Des Questions ?...