

Pont ESPLETTE

Tassin-la-Demi-Lune



Reconstruction de
l'ouvrage



REUNION PUBLIQUE du 20/02/25

Synthèse des impacts travaux sur domaine routier

- Mise en sens unique du pont Esplette à partir du 10 mars
- Coupure à la circulation routière à partir du 17/03 jusqu'à novembre 2025
- Plan de déviation validé via :
Rue Deperet >> Rue Mermet >> Av. M.Foch >> Av. 11 Novembre 1918
- Maintien des circulations modes actifs via la passerelle provisoire

Planning prévisionnel grandes lignes

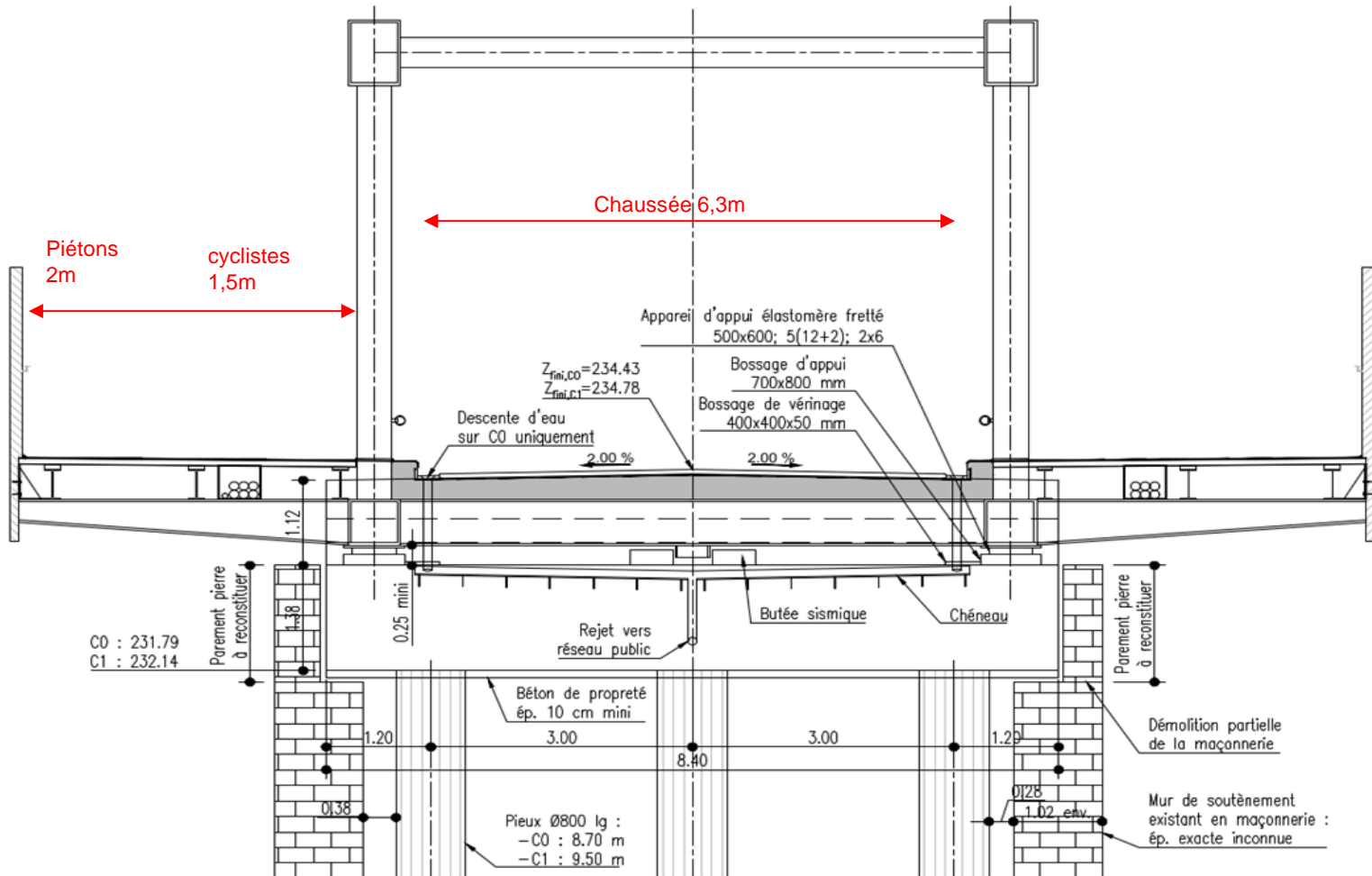
Les travaux

- Des travaux préparatoires **à partir de mi-mars, fin du chantier novembre 2025,**
- Installations de chantier à compter du 10 mars 2025
- **Coupure de la circulation automobile à compter du 17 mars.**
- **Travaux de nuit du 14/04 au 15/05** (hors weekend et jour férié) - mise en place d'une passerelle provisoire
- Mai/Juin travaux sur les culées d'ouvrage – assemblage du nouvel ouvrage
- En collaboration avec la Région et SNCF voyageurs, la **fermeture totale des voies SNCF est programmée pour 8 semaines été 2025**
- Juillet/Aout travaux sous fermeture des voies ferrées : dépose de l'ancien ouvrage et pose du nouvel ouvrage
- Septembre-Novembre : Finitions et replis de chantier
- **Travaux de nuit du 20/10 au 31/10** pour la dépose de la passerelle et les épreuves d'ouvrage.

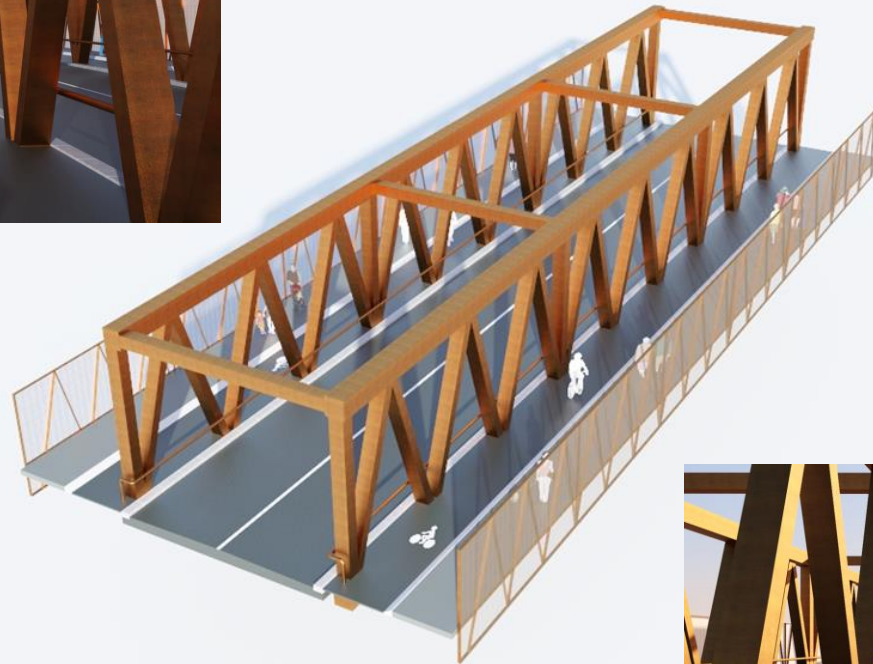
Ouvrage reconstruit

ELEVATION CULEES

éch : 1/50

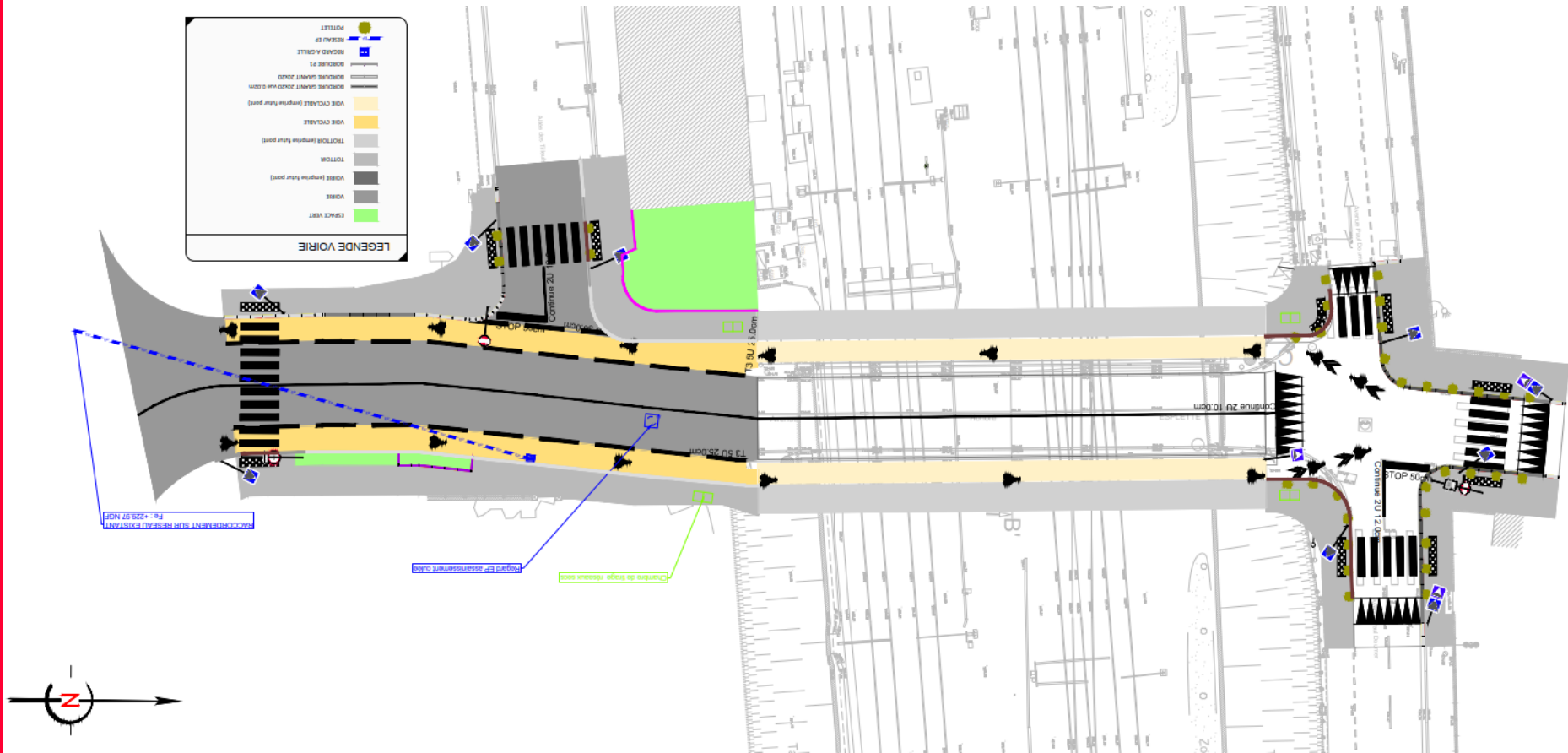


Aspect architectural



Finition de l'ouvrage : acier CORTEN

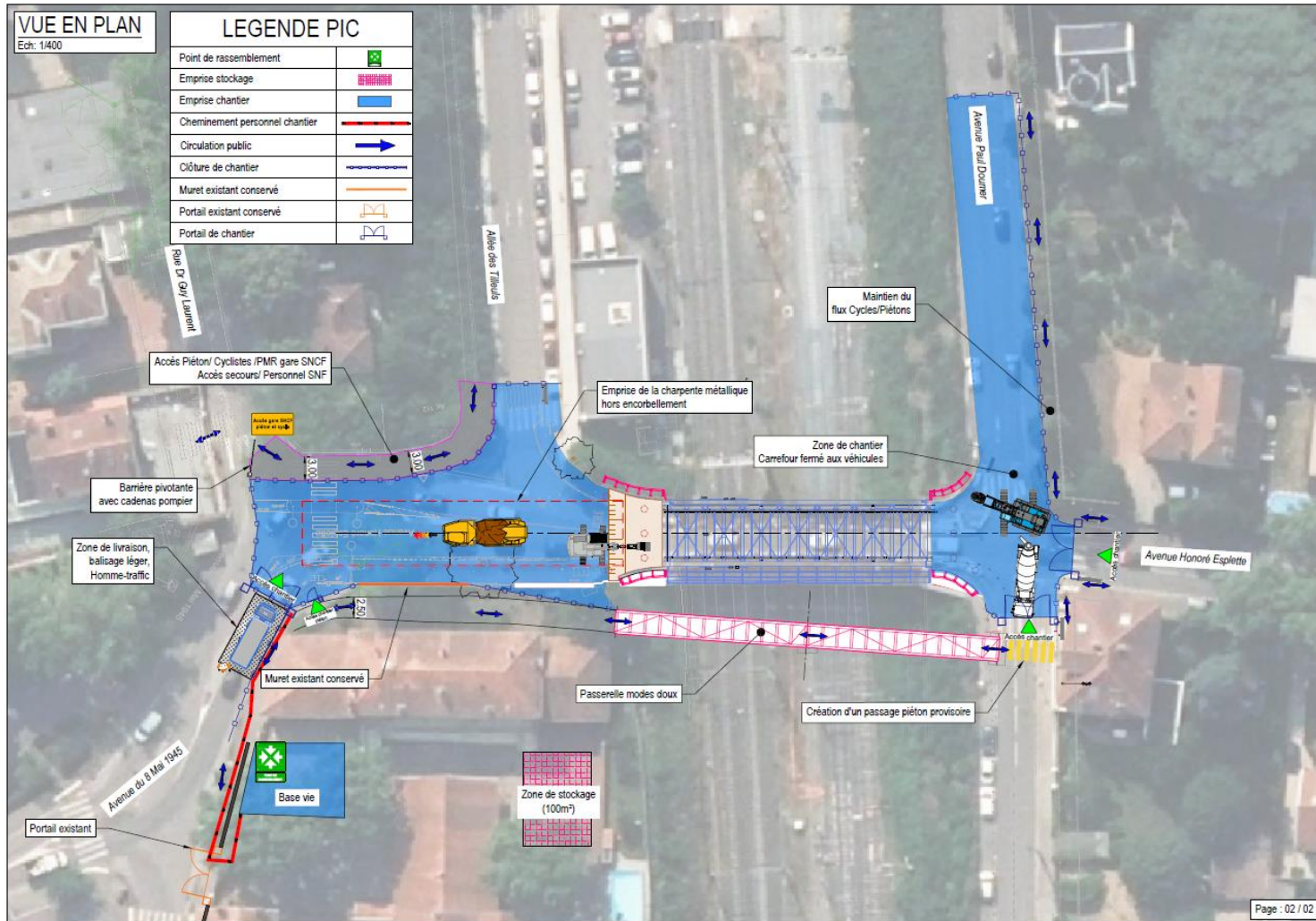
Fonctionnalité d'usage



Modes actifs Piétons, Cycle et VL

Installation de chantier – Base vie

- Base Vie – implantée dans la cour de l'école E. MARIN

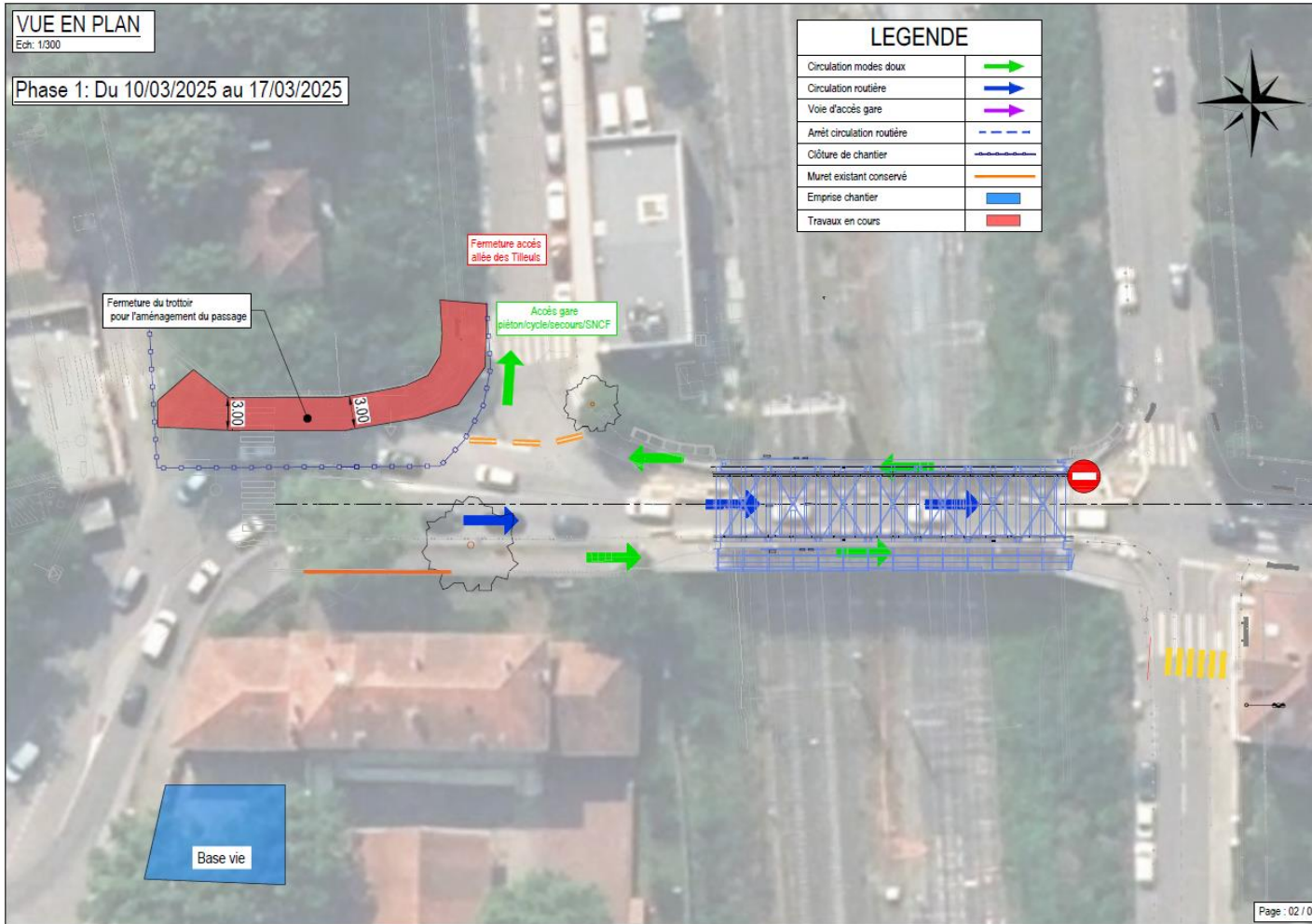


Phasage des travaux

MÉTROPOLE

GRAND LYON

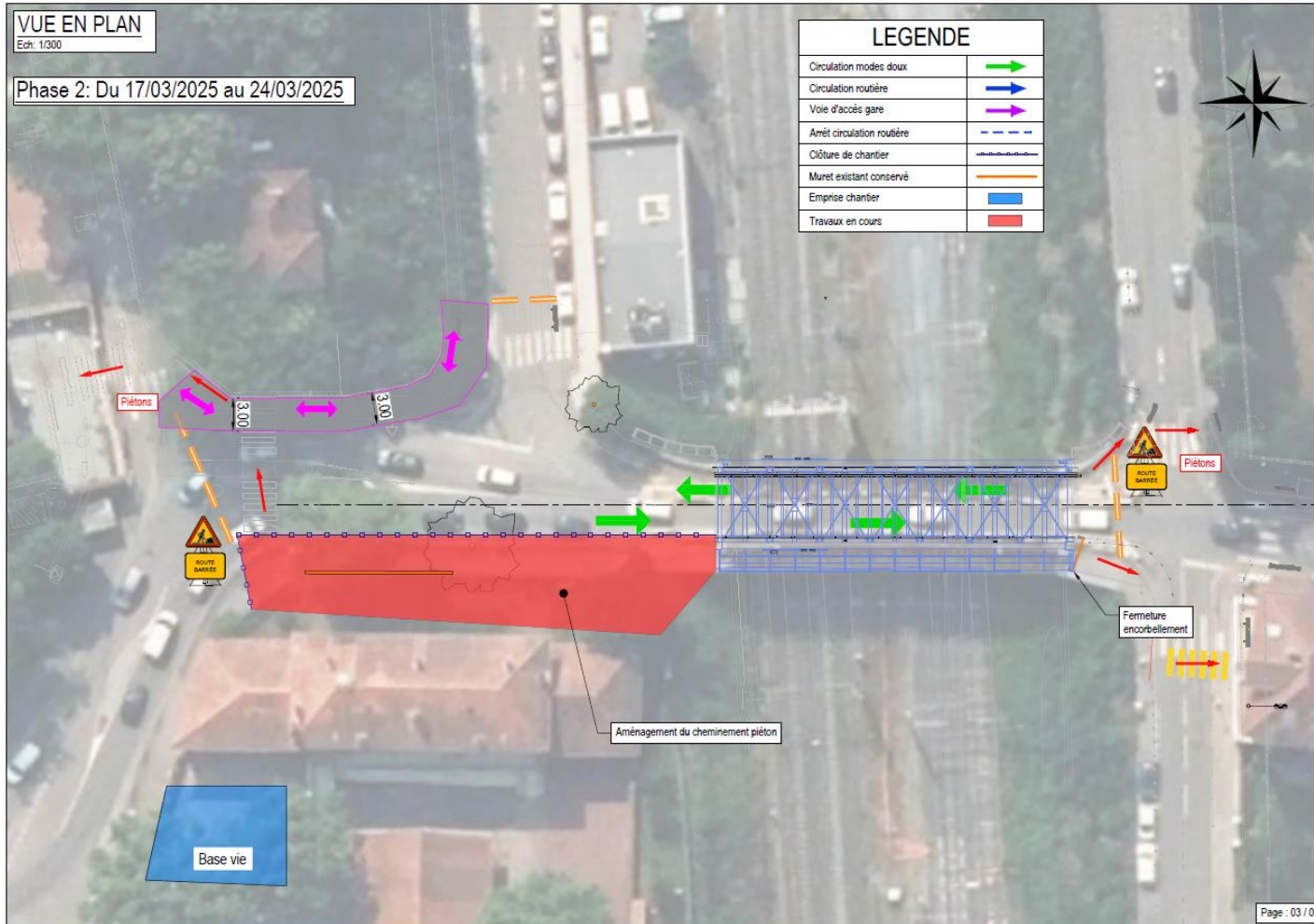
Impact travaux sur domaine routier



Phase 1 :

- Mise en sens unique du pont Esplette
- Conservation des cheminements piétons et cycles

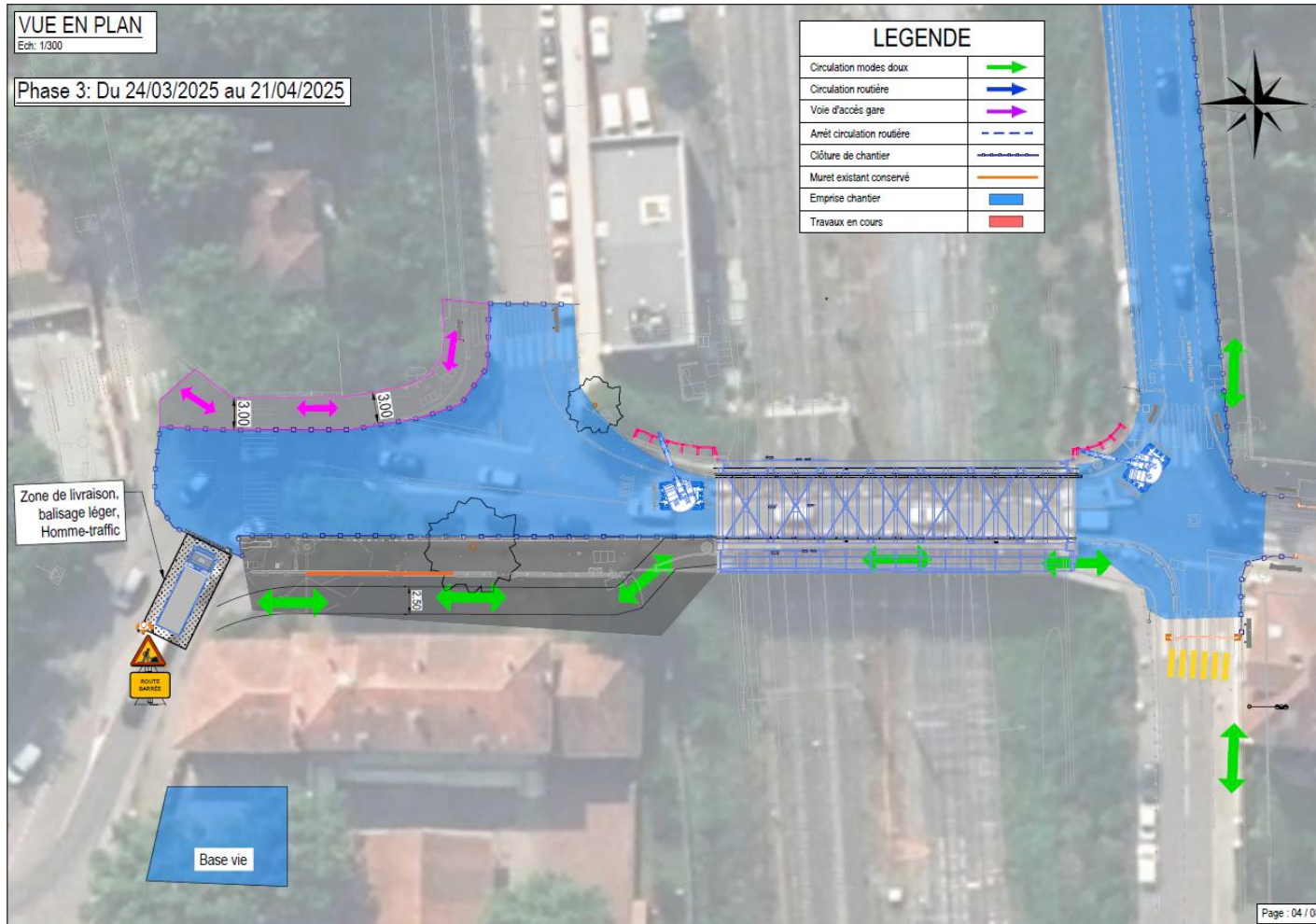
Impact travaux sur domaine routier



Phase 2 :

- Fermeture de l'avenue Honoré Esplette au droit du pont pour tous les véhicules
- Cheminement des piétons et cycles sur la chaussée

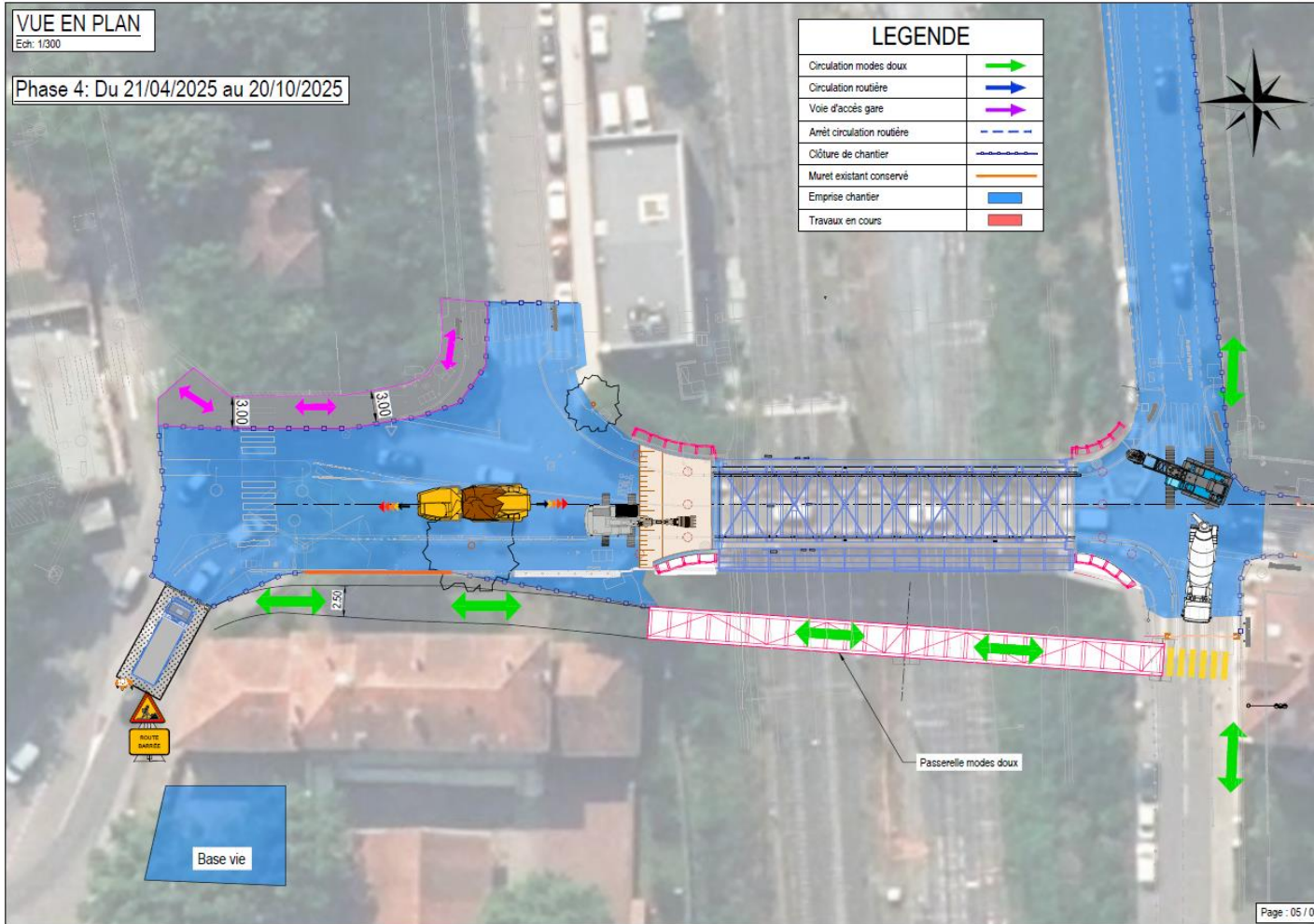
Impact travaux sur domaine routier



Phase 3 :

- Fermeture de l'avenue Honoré Esplette au droit du pont pour tous les véhicules
- Cheminement des piétons et cycles sur la passerelle existante

Impact travaux sur domaine routier

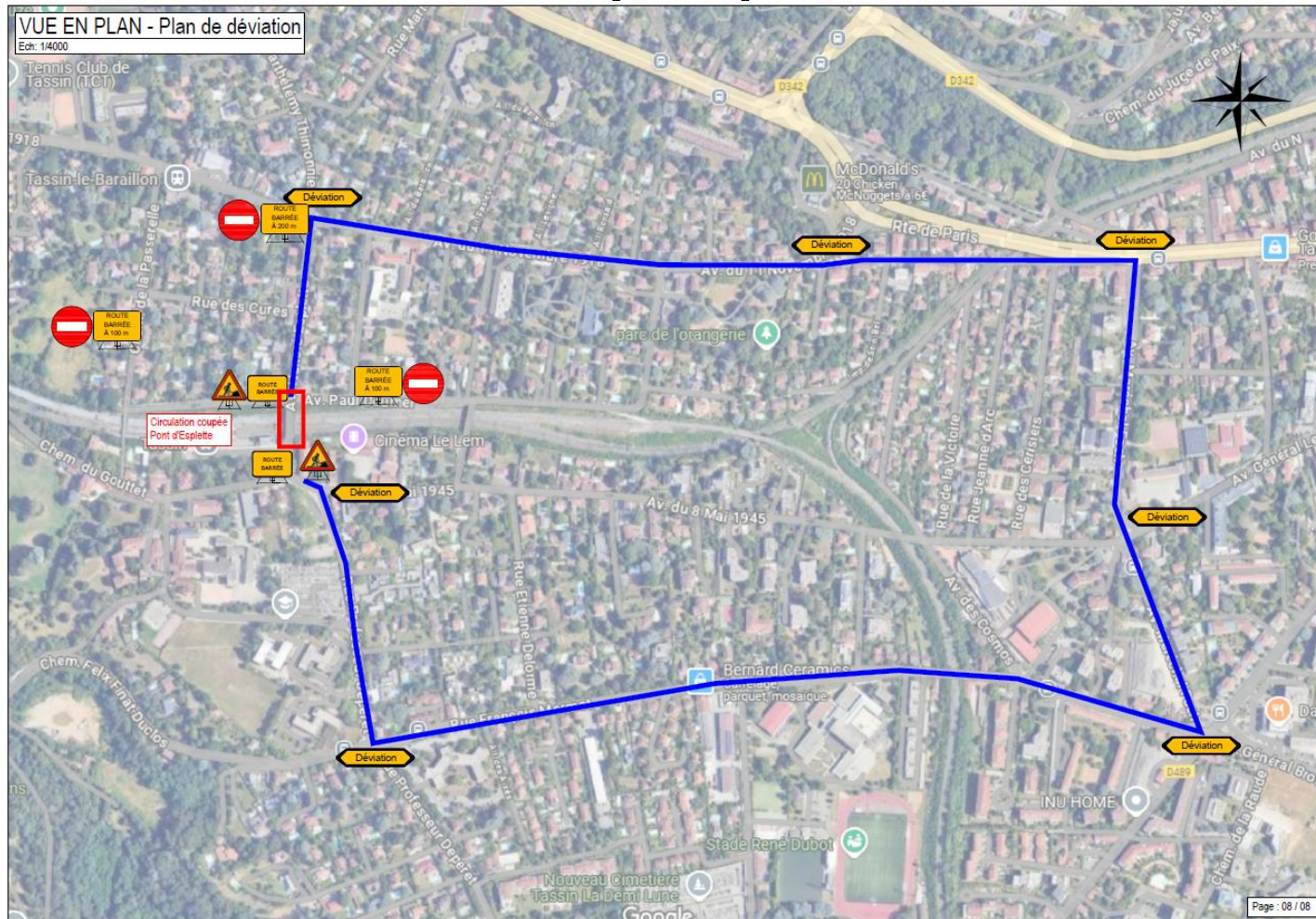


Phase 4 :

- Fermeture de l'avenue Honoré Esplette au droit du pont pour tous les véhicules
- Cheminement des piétons et cycles sur la passerelle provisoire

Impact travaux sur domaine routier

Déviations proposées



Relation usagers

- Présence d'une Boîte aux lettres
proximité de la base vie (à minima métropole
relève les doléances 1 fois par semaine les mardis)
- Mail générique Métropole :
ouvragesdart@grandlyon.com
- Mise place de totems d'information en
amont du chantier
(indiquant notamment « Commerces accessibles »)
- Distribution de tracts lors des grandes
Phases de travaux

La Métropole de Lyon
agit pour améliorer
votre quotidien

PROJET

**MARS >
DÉC. 2025**

**AV. HONORÉ
ESPLETTE**

Reconstruction du pont Esplette

À PARTIR DU 17 MARS :

- CIRCULATION
VÉHICULES INTERDITS
- PIÉTONS/CYCLISTES
AUTORISÉS

**Vos commerces
restent
accessibles**

**MÉTROPOLE
GRAND LYON**

**MÉTROPOLE
GRAND LYON**

**TASSIN
LA DESP-LYON**