

Le Mag

Le magazine des Tassilunois

P 07

Élections municipales
et métropolitaines 2026

P 12-13

Des guichets uniques
pour répondre
aux besoins quotidiens

P 15

Le pont Esplette
a rouvert à la circulation

Décembre
2025

93

p 08 - 11

Noël :
des animations tambour battant !



LA SÉCURITÉ PUBLIQUE AU CŒUR DE LA VILLE

Du 6 au 11 octobre, Tassin la Demi-Lune labellisée « Ville prudente », a organisé la Semaine de sensibilisation à la sécurité publique. Au programme de cette quatrième édition : la découverte de la Police municipale et de ses missions dans les Jardins de l'Hôtel de Ville, une rencontre sur le marché de la Promenade des Tuileries, des ateliers de prévention routière pour les enfants à l'école Leclerc et l'inauguration des **nouveaux locaux de la Police municipale, installés désormais au 9 avenue de Lauterbourg**. Une semaine riche en échanges et en informations pour les habitants !





Chers Tassilunois,

Décembre nous offre une parenthèse particulière, celle où l'on se retrouve en famille, entre amis lorsque cela est possible, ce que je souhaite à tous. Les fêtes de fin d'année nous rappellent l'importance de ce lien familial, de la présence des proches, des gestes simples qui comptent plus que tout : un repas partagé, un rire d'enfant, un moment suspendu auprès de ceux qui nous sont chers.

Dans nos vies souvent pressées, ces instants ont une valeur inestimable. Profitons-en pleinement. Prenons le temps de célébrer, de transmettre, d'aimer. Prenons aussi le temps d'apprécier ce que nous avons, de savourer chaque minute offerte, de nous accorder la douceur que cette période inspire.

Je vous souhaite sincèrement de très belles fêtes de fin d'année au cœur de notre belle ville de Tassin la Demi-Lune qui déjà s'illumine. Qu'elles soient lumineuses, apaisantes et riches de ces moments précieux qui nourrissent longtemps.

Belle fin d'année à tous.

Cérémonie des Vœux du Maire 2026
LE JEUDI 22 JANVIER À 19 H
à l'Espace culturel L'Atrium
(35 avenue du 8 mai 1945).
Inscriptions à venir sur :
tassinladelune.fr

Joyeux Noël et bon Nouvel An !

Monsieur le Maire de Tassin la Demi-Lune





1 Du 13 au 27.09.25

Un mois de septembre placé sous le signe du bien-être

L'édition 2025 de *Tous en forme* a réuni petits et grands autour de nombreuses animations pour prendre soin de soi. Activités sportives, balades urbaines et conseils nutritionnels avisés ont rythmé cet événement. Deux temps forts ont aussi marqué cette édition : la conférence inspirante de **Mélina ROBERT-MICHON**, multi-championne du lancer du disque, et la grande *Fête du Sport, Santé et Nutrition* en clôture. Une belle occasion pour les Tassilunois d'adopter de bonnes habitudes santé !

2 Du 06 au 11.10.25

Semaine Bleue 2025 : un bel élan de vitalité !

Les seniors tassilunois ont été nombreux à partager des moments de bien-être, de découverte et de convivialité, proposés dans le cadre de l'édition 2025. Les activités sportives, les ateliers de prévention, dégustation, nature ou artistiques ainsi que la visite de la Cité du Chocolat à Tain l'Hermitage ont rencontré un large succès. **Curiosité et enthousiasme** ont été les maîtres-mots de cette semaine dédiée aux personnes âgées.

3 07.10.25

Un Café de l'urbanisme autour de « La ville proche des familles »

« Comment les politiques publiques permettent de créer une ville vivante où les générations évoluent, à l'opposé des villes dortoirs ou des villes en perte de dynamisme et d'attractivité ? », tel était le **fil conducteur des échanges entre experts et habitants** lors de ce Café de l'urbanisme de rentrée. L'objectif ? Montrer concrètement comment l'aménagement urbain favorise la qualité de vie et transforme les espaces collectifs et individuels pour le bénéfice de tous.

4 08.10.25

Un seul en scène haut en couleurs !

À l'occasion de la **Journée nationale des aidants**, la Maison des Familles a proposé sur la scène de l'Espace culturel L'Atrium, le spectacle « ALZHEÏMÈRE ». Un seul en scène à la fois poignant et porteur d'espoir, qui a invité le public tassilunois à partager, réfléchir et échanger autour d'un thème plus que jamais d'actualité. Une soirée ouverte à tous, entre rire et émotion !

5 11.10.25

Bienvenue aux nouveaux Tassilunois !

La traditionnelle **journée d'accueil des nouveaux arrivants** a rassemblé une quarantaine de participants, qui a pu découvrir la ville lors d'une visite en bus ponctuée d'arrêts dans les principaux équipements municipaux, tels que la Maison des Familles ou l'Espace culturel L'Atrium. Cette matinée conviviale s'est conclue par un moment d'échanges avec les élus, permettant à chacun de mieux connaître la commune et ses services.



6 11.11.25

Une cérémonie pour honorer la mémoire des Poilus



Élus, représentants des associations patriotiques et des corps constitués, jeunes membres du Conseil Consultatif Jeunesse, élèves de l'école de Musique de Tassin et habitants se sont réunis au monument aux morts du nouveau cimetière de l'avenue Mathieu Misery, pour **célébrer la signature de l'Armistice du 11 Novembre 1918**, qui a marqué la fin de la Première Guerre mondiale.



7 12.11.25

Sensibiliser les petits Tassilunois à la nature dès la maternelle

Comme traditionnellement, **chaque enfant entré en maternelle** s'est vu offrir une plante à mettre dans son intérieur, son jardin ou sur son balcon. **Le dispositif « Un arbre, un enfant »** a pour objectif d'inciter les petits Tassilunois à prendre soin de leur plante et, plus largement, à les sensibiliser à la nature dès leur plus jeune âge. C'est aussi l'occasion de contribuer à l'embellissement du cadre de vi(lle) pour toutes les générations.



8 21.11.25

Les clubs sportifs tassilunois à l'honneur !

La cérémonie des récompenses sportives 2025 a mis en lumière une vingtaine d'associations. Les distinctions ont salué leurs performances et leur engagement au service du sport et des Tassilunois. Dans une ambiance conviviale et festive, élus, bénévoles et athlètes ont ainsi célébré le dynamisme de la vie sportive locale et de ses champions.



Hier en ville



Permanence du Maire



Samedi 13 décembre de 9 h à 11 h 30 :
Libération - Raude - Constellation
L'OMÉGA
(13 avenue de Lauterbourg)

Prochain Conseil municipal
Mercredi 17 décembre à 19 h
à l'Hôtel de Ville
Séance ouverte au public.

Permanences
du conciliateur de justice
Sur rendez-vous
LES MARDIS 9 DÉCEMBRE
DE 9 H À 12 H ET DE 14 H À 17 H
ET 16 DÉCEMBRE DE 9 H À 12 H
à la Maison des Familles
(13 avenue Général Leclerc).
Prendre RDV au 04 87 76 88 88.

Recensement de la population 2026



IL AURA LIEU DU JEUDI 15 JANVIER AU SAMEDI 21 FÉVRIER 2026.

Si votre logement est concerné, un courrier de la mairie sera déposé dans votre boîte aux lettres courant janvier avec l'identité et la photographie de votre agent recenseur.

Votre participation est essentielle car les données collectées vont permettre d'ajuster l'action publique aux besoins de la population en termes d'équipements collectifs, tels que les écoles, maisons de retraite...

Possibilité de répondre par internet à partir du 15 janvier sur recensement-et-moi.fr
(l'agent recenseur vous fournira vos codes de connexion) ou par questionnaire papier.



AUX LECTEURS DU MAG'

*En raison des prochaines
échéances électorales de mars 2026,
le magazine municipal ne paraîtra pas
à cette période.*

**Le prochain numéro sera publié
fin avril, à l'issue des élections.**

**LES SERVICES MUNICIPAUX SERONT
EXCEPTIONNELLEMENT FERMÉS :**
LES 26 ET 27 DÉCEMBRE 2025 ET LES 3 ET 4 JANVIER 2026.

Élections municipales & métropolitaines 2026



LES DATES

- ▶ **LES DIMANCHES**
15 ET 22 MARS 2026
 - ▶ **Horaires d'ouverture** des bureaux de vote à Tassin la Demi-Lune : **8 H - 19 H**
- Dates limites d'inscription sur la liste électorale :**
MERCREDI 4 FÉVRIER en ligne,
VENDREDI 6 FÉVRIER 2026 en mairie



DEUX SCRUTINS

- Le même jour, les électeurs inscrits sur la liste électorale voteront **2 fois** :
- ▶ **Pour les élections municipales**, pour élire les **35 conseillers municipaux**, qui éliront parmi eux le Maire, pour **6 ans**
 - ▶ **Pour les élections métropolitaines**, pour élire les **9 conseillers** qui représenteront la circonscription à la Métropole de Lyon, pour **6 ans**



LES CONDITIONS

- ▶ Avoir au moins 18 ans la veille du jour de l'élection
- ▶ Être français
- ▶ Jouir de ses droits civils et politiques
- ▶ Être inscrit sur la liste électorale



Retrouvez toutes les informations sur le site de la Ville : tassinlademilune.fr



COMMENT S'INSCRIRE SUR LA LISTE ÉLECTORALE ?

- ▶ **En ligne** : les inscriptions se font par le biais de mon.service-public.fr
 - ▶ **En mairie** : se présenter auprès du service État-civil avec les justificatifs nécessaires
 - ▶ **En déposant votre dossier complet dans la boîte aux lettres de la mairie**
- Pour consulter la liste des pièces à fournir : Portail Citoyen du site internet de la Ville, à la rubrique « Élections – Citoyenneté ».*



VÉRIFIER SA SITUATION ÉLECTORALE

service-public.gouv.fr
(bureau de vote, numéro national d'électeur, procurations en cours...)



VOTER PAR PROCURATION

- ▶ **En ligne** : maprocuration.gouv.fr
 - ▶ **Au commissariat / à la gendarmerie** de son choix, muni d'une pièce d'identité
- Cette démarche est **à faire le plus tôt possible** pour tenir compte des délais d'acheminement et de traitement en mairie.
- Une seule procuration établie en France par électeur. Un électeur peut donner procuration à un électeur inscrit sur la liste électorale d'une autre commune qui devra toujours se rendre dans le bureau de vote du mandant pour voter à sa place.*



Devenez assesseur !



À l'approche des échéances électorales, **la Ville lance un appel à volontaires** pour devenir assesseur dans les bureaux de vote, afin d'assurer le bon déroulement du scrutin.

QUI PEUT DEVENIR ASSESSEUR ?

Toute personne inscrite sur la liste électorale de la commune.

QUELLES SONT LES MISSIONS ?

Aux côtés du président du bureau de vote, les assesseurs participent à l'ouverture et à la clôture du scrutin, au contrôle de l'identité des électeurs, à la tenue des listes d'émargement et au dépouillement des votes.

i Pour participer : contacter le service État-civil : 04 72 59 22 11 etatscivil@villetassinlademilune.fr ou se rendre à l'accueil de la mairie aux heures d'ouverture.



infos en direct



Noël : des animations tambour battant !



Les fêtes de fin d'année approchent. Ce sont autant de moments chaleureux à partager en famille ou entre amis... Pour la troisième année, la Ville organise son marché de Noël, temps fort de ce mois de décembre, qui se clôturera autour des célébrations du 8 décembre. Cette période offre aussi l'occasion de promouvoir les achats de fin d'année dans les 320 commerces de Tassin la Demi-Lune, dont la diversité est un véritable atout. Philippe MOINE, Manager de Centre-ville et de territoire, revient sur cette période intense et le travail mené toute l'année pour accompagner la vitalité économique de la commune.



3 questions à Philippe MOINE, Manager de Centre-ville et de territoire

Le marché de Noël est désormais un rendez-vous attendu des Tassilunois ?

Cet événement est plébiscité par les habitants. Pour cette troisième édition, le marché de Noël se déroulera **les 6, 7 et 8 décembre** et se poursuivra avec la Fête des Lumières. Il se tiendra sur le parvis de l'Hôtel de Ville, place Hippolyte Péragut.

Une vingtaine de stands seront présents avec une belle diversité de propositions : différents types d'artisanat local entre bijoux, céramiques, compositions à base de fleurs séchées, mais aussi des produits gourmands... Au centre du marché, un espace restauration permettra de se retrouver. Parmi les temps forts, on attend bien sûr **le Père Noël**, toujours heureux de faire des photos avec les enfants, ainsi qu'**une animation musicale** avec orgue de barbarie et chanteur de rue qui reprendra les standards de Noël le samedi après-midi.

La période est particulièrement dense. Quel est le rôle d'un manager de centre-ville tout au long de l'année ?

Ma mission est de coordonner, dynamiser, valoriser l'activité commerciale du centre-ville et des autres polarités commerciales, comme le Bourg, Libération, Alaï... À Tassin la Demi-Lune, nous avons **la chance de bénéficier d'une dynamique commerciale forte de 320 commerçants**. Mon rôle est de les soutenir et les accompagner dans tous leurs besoins : installation, création ou reprise, enseigne, sécurité, accessibilité, travaux, communication, digitalisation, opérations commerciales type braderie... Dans cette mission de proximité, j'ai également des échanges réguliers avec l'association de commerçants *Shop in Tassin*, les chambres consulaires, les bailleurs.

Votre rôle va plus loin et vous intervenez à l'échelle du territoire ?

Il s'agit de **développer l'attractivité du territoire**, en réfléchissant à comment on intègre l'activité économique dans les projets d'aménagement, comment on identifie du foncier pour implanter de nouvelles entreprises ou de nouveaux commerces.

Les clients reviennent dans les centres-villes, même si leur comportement d'achat a changé notamment avec internet. Ils veulent y vivre des expériences de vie, de lien social, y passer un bon moment !



Le programme des festivités du 8 décembre



- ▶ **17 H 30 - 18 H :** 1^{re} déambulation du spectacle « ASTRO DIVA » par la Cie ELIXIR. Parade de lumière et de feu autour de personnages extravagants. Départ de l'avenue Leclerc jusqu'à la promenade des Tuileries (aller-retour).
- ▶ **18 H 30 - 19 H :** batucada de l'École de musique & MJC-MPT.
- ▶ **19 H - 19 H 30 :** 2^e déambulation du spectacle « ASTRO DIVA » par la Cie ELIXIR.
- ▶ **19 H 30 - 20 H :** spectacle « ASTRO DIVA », pyrotechnie et manipulations de feu par la Cie ELIXIR devant la mairie.

Une animation surprise sera également proposée tout au long de la soirée ainsi que des animations « lumineuses » tout public : fresque à colorier, jeux lumineux et création de cartes, lumignons, lanternes, maquillages, tatous...

Sans oublier, **les stands pour se restaurer** : vin chaud, chocolat chaud, hot-dog, panini, soupe, gâteaux, bonbons...



Tassin la Demi-Lune se pare de lumière

Chaque 8 décembre, Tassin la Demi-Lune s'illumine pour célébrer la Fête des Lumières, en écho à la grande tradition lyonnaise. À la tombée de la nuit, les lumignons s'allument aux fenêtres, les rues et places s'animent dans une ambiance féerique et conviviale.

Ce rendez-vous incontournable réunit chaque année de nombreux Tassilunois, petits comme grands, autour d'un moment de partage et de convivialité, où se mêlent rires d'enfants, musiques, senteurs gourmandes et illuminations.

La Mairie et plusieurs associations locales proposent **un programme festif et accessible à tous, place Péragut, à partir de 17 h**, en guise de clôture au marché de Noël. Au menu : déambulations lumineuses avec lampions offerts aux enfants, batucada, et comme point d'orgue, un magnifique spectacle son et lumière qui sera donné sur le parvis de l'Hôtel de Ville. Le parfum du vin chaud, du chocolat fumant et des marrons grillés emplira l'air d'une douce convivialité.

Tout sera réuni pour faire de cet événement un temps chaleureux, ouvert à tous. Une soirée pour réchauffer les cœurs... même en plein hiver !



NOËL



Noël à Tassin la Demi-Lune : une ville commerçante et vivante

UNE OFFRE DE CHOIX : 320 COMMERCE DE PROXIMITÉ

La Ville représente le **premier pôle de commerces de proximité de l'Ouest lyonnais**, avec une zone de chalandise estimée entre 80 000 à 100 000 habitants ! Une richesse pour les Tassilunois qui peuvent trouver sur place tout ce dont ils ont besoin au quotidien et pour les fêtes : produits de première nécessité, loisirs, prêt-à-porter, décoration, cadeaux, produits de bouche et épicerie fine grâce à la présence de maisons reconnues... La Ville bénéficie d'un équilibre entre boutiques indépendantes et enseignes nationales.



La boîte aux lettres du Père Noël ouverte !

Les petits Tassilunois ne sont pas oubliés et sont invités à déposer leur lettre au Père Noël, dans la boîte installée devant la mairie **jusqu'au 20 décembre**. Le secrétariat du Père Noël attend leurs courriers au : **25 route des Rennes - Pôle Nord**. Chaque enfant recevra une réponse personnalisée... à condition de ne pas oublier d'indiquer son adresse ! Ils peuvent aussi écrire au Père Noël **par mail via le site de La Poste**, secrétariat du Père Noël.



Courses de dernière minute !

Pour faciliter les achats de Noël, la Mairie met à disposition **un parking gratuit de 100 places dans la cour de l'école Berlier Vincent, le 24 décembre**.

Une belle opportunité pour faire ses derniers achats ou récupérer ses commandes de réveillon en toute tranquillité.



La carte cadeau Tassin la Demi-Lune

Lancée en partenariat avec *Shop in Tassin* et la plateforme *Proxity*, la carte cadeau Tassin la Demi-Lune soutient **le commerce local** tout en faisant plaisir. Disponible depuis le début de l'année dans la boutique « Aux dés farceurs », 70 rue de la République, elle peut être créditée **du montant de son choix**, puis offerte et utilisée dans les commerces participants.

À ce jour, **25 commerçants tassilunois** acceptent cette carte, qui peut être rechargée à volonté. Pratique, elle favorise la consommation locale et permet de découvrir la diversité des enseignes de proximité. La carte cadeau s'adresse aussi **aux entreprises et comités d'entreprise**, qui peuvent l'offrir à leurs collaborateurs à l'occasion des fêtes ou d'événements internes.

i proxity-edf.com/tassin-la-demi-lune





Des guichets uniques pour répondre aux besoins quotidiens

La Mairie a pour principale mission de satisfaire les besoins quotidiens de la population et gère ainsi de nombreux services de proximité. Dès janvier prochain, ces services seront organisés en parcours, à travers des guichets uniques*.



LE GUICHET DÉMARCHES ADMINISTRATIVES

Le guichet des démarches administratives, situé à l'Hôtel de Ville, constitue votre point d'entrée pour l'ensemble des formalités et obligations réglementaires qui ponctuent la vie quotidienne. Vous pouvez y effectuer vos demandes à l'état-civil (titres d'identité, recensement citoyen, inscription sur la liste électorale...) ainsi que vos autorisations de voirie ou d'urbanisme. Pour plus de simplicité, le Portail citoyen permet d'effectuer en ligne les démarches courantes ou de prendre rendez-vous pour celles nécessitant un accompagnement spécifique.

► **HÔTEL DE VILLE | Place Hippolyte Pérabut | 04 72 59 22 11**
secretariat@villetassinlademilune.fr
tassinlademilune.portailcitoyen.eu/



LE GUICHET ASSOCIATIONS ET BÉNÉVOLAT

C'est la porte d'entrée de l'ensemble des associations, 200 environ, qui évoluent dans de nombreux domaines : sport, culture, solidarité... Ce guichet entend répondre à tous leurs besoins : location de salle, prêt de matériel, demande de subvention, accompagnement, aide au recrutement de nouveaux bénévoles... Un espace association en ligne permet de faire connaître son association auprès des habitants et de mettre en avant ses actualités et événements (accessible depuis le Portail Citoyen du site internet de la Ville).

► **MAISON DE LA VIE ASSOCIATIVE ET DU BÉNÉVOLAT**
L'Oméga | 13 avenue de Lauterbourg

* Cette organisation a été validée lors du Comité Social Territorial (CST) du 5 juin 2025, et l'organigramme sera précisé lors du CST du 4 décembre 2025.



LE GUICHET SOCIAL

Le Centre Communal d'Action Sociale (CCAS) se recentre sur ses missions historiques afin d'offrir une prise en charge efficace des publics nécessitant un accompagnement social. Son périmètre d'intervention couvre l'aide sociale, la demande en logement social, l'accompagnement, le soutien aux personnes âgées et dépendantes (portage de repas, service de transport à la demande, résidence autonomie Beauséjour...).

- **Permanences sociales sur rendez-vous les mardis et jeudis matin.**
- **Permanences téléphoniques pôle logement : le mardi de 13 h 30 à 15 h 30 : information tout public n'ayant pas de demande de logement social ; le vendredi de 10 h à 12 h : Tassinolais ayant déjà une demande de logement active.**
- **CCAS | 4 rue des Maraîchers | 04 72 59 22 30 | accueilccas@villettassinlademilune.fr**



LE GUICHET CULTURE & ÉVÉNEMENTIEL

Ce guichet unique rassemble la salle de spectacles L'Atrium et la Médiathèque MédiaLune qui ont désormais un accueil commun, ainsi que l'action culturelle et événementielle sur le territoire, en partenariat avec d'autres acteurs (école de musique, MJC, groupes scolaires...). Au fil du temps, L'Atrium a enrichi son nombre d'abonnés grâce à une programmation exigeante et de qualité. Quant à la Médiathèque, au-delà de son fonds documentaire (livres, BD, CD, DVD...), elle propose un large éventail d'offres d'éducation culturelle et artistique aux scolaires, de la maternelle au lycée, sans oublier les animations grand public et les divers ateliers numériques, individuels ou collectifs, à la fois pédagogiques et ludiques.

- **ESPACE CULTUREL L'ATRIUM | 35 avenue du 8 mai 1945 | 04 78 34 70 07 atrium@villettassinlademilune.fr | atrium-tassin.fr**
- **MÉDIATHÈQUE MÉDIALUNE | 35 avenue du 8 mai 1945 | 04 78 34 09 13 mediatheque@villettassinlademilune.fr | mediatheque.tassinlademilune.fr**



LE GUICHET FAMILLE

La Maison des Familles devient désormais le guichet unique « Famille » de la Ville. Parce que la vie de famille mobilise une multitude de questions au fil des années, ce guichet unique accompagne les habitants dans toutes les dimensions du quotidien : petite enfance, éducation, jeunesse, parentalité, activités sportives mais aussi activités pour les seniors autonomes. Pensée comme un lieu ressource accessible à tous, la Maison des Familles propose une programmation permanente et mensuelle : ateliers pratiques, conférences, rencontres thématiques et événements viennent répondre aux préoccupations des parents, des enfants et des jeunes.

Des consultations individuelles, notamment juridiques, psychologiques ou spécialisées sont également proposées à tarifs préférentiels, afin de permettre à chacun de trouver un appui adapté à sa situation.

Enfin, le point d'information petite enfance « Tassin Info Famille » guide les parents dans la recherche d'un mode d'accueil (crèche, assistante maternelle, structures privées), pour leur garantir une solution correspondant au mieux à leurs besoins.

- **MAISON DES FAMILLES**
Jardins de l'Hôtel de Ville | 13 av. Leclerc
04 78 73 18 14 | maisondesfamilles@villettassinlademilune.fr

LA RELATION CITOYENNE

C'est un service de proximité qui facilite le lien entre les habitants et la Ville. Il permet à chacun de poser ses questions ou de signaler un problème du quotidien (propreté, sécurité, voisinage, démarches administratives...) et de recevoir une réponse claire, personnalisée et adaptée à sa situation..

- **relationcitoyenne@villettassinlademilune.fr**



La Chambre régionale des comptes (CRC) Auvergne-Rhône-Alpes a rendu ses conclusions

Le rapport présenté lors de la séance du Conseil municipal du 15 octobre 2025, porte sur la gestion de la commune pour les exercices 2019 à 2023, et vient compléter le rapport portant sur les écoles primaires et la tarification des services publics présenté lors du Conseil municipal du 18 juin 2025 (cf. *Le Mag'* # 91 – juillet 2025 – page 6).



SYNTHÈSE DE LA SITUATION FINANCIÈRE DE LA COMMUNE

La CRC souligne :

- ▶ que « la richesse fiscale de la commune lui assure des recettes et donc un autofinancement confortable (5,6 M€ en 2023) et son endettement est maîtrisé (19,2 M€ en 2023 soit 3,4 années de capacité de désendettement) » ;
- ▶ un « budget de fonctionnement deux fois moins important que celui constaté, en moyenne, pour les communes de la même strate démographique » ;
- ▶ un « niveau historiquement bas » des taux communaux d'imposition.



FONCTIONNEMENT INTERNE

« La gouvernance de la commune est conforme à la législation », toutefois certains rattachements hiérarchiques doivent être revus. Par ailleurs, « la gestion des ressources humaines s'est améliorée sur la période » avec une « baisse du taux d'absentéisme ».



POLITIQUE DE LOGEMENT SOCIAL

La CRC rappelle que la commune « est considérée comme déficitaire en logements sociaux » et « ne représente que 16,3 % des résidences principales, soit neuf points en dessous de l'objectif légal » :

- ▶ la Ville a rappelé dans sa réponse au rapport d'observation définitif que « pour être acceptée par sa population et soutenable en termes de développement (capacités foncières, utilisation d'équipements publics), seul 30 % des 150 nouveaux logements construits annuellement peuvent être des logements sociaux. »

Pour consulter
le rapport de la CRC :
[tassinlademilune.fr/
mairie/conseil-municipal](https://tassinlademilune.fr/mairie/conseil-municipal)

Les travaux menés ont permis de dégager plusieurs points de réflexion et d'identification d'axes d'ajustement qui seront prochainement intégrés afin d'améliorer la transparence et la lisibilité du fonctionnement municipal. La Ville prendra en compte l'ensemble des recommandations formulées par la CRC, dans l'objectif de renforcer encore la rigueur de fonctionnement tout en poursuivant une démarche d'optimisation des pratiques.



Le Pont Esplette

a rouvert à la circulation

La fin de ce vaste chantier, piloté par la Métropole de Lyon depuis mars, était attendue. Le nouvel ouvrage, inauguré le 21 novembre 2025, a rouvert dans les temps pour plus de fluidité dans les déplacements dans le quartier du Bourg.



Ce nouvel équipement, réalisé en acier corten durable, conserve un aspect industriel et **s'intègre harmonieusement dans le cadre urbain**. Son architecture est plus généreuse que l'ancienne structure centenaire, qui a dû être remplacée en raison de son état de corrosion avancé. La résistance du nouveau pont a été confirmée par différentes épreuves de charge.

Fonctionnel et sûr, il est accessible **aux différents modes de déplacement : les véhicules** dans les deux sens de circulation mais aussi **les piétons et les cyclistes** grâce à deux bandes dédiées. Avec cette réouverture, **les flux de circulation dans le Bourg s'en trouvent facilités**.



Rénovation de l'éclairage public en cours

La Ville a conclu en 2023 un marché public global de performance énergétique (MGPE) pour l'éclairage public, sur 8 ans. Les travaux en cours d'achèvement prévoient un passage à un équipement 100 % LED d'ici fin 2026 et une uniformisation du mobilier urbain, alliant efficacité énergétique et esthétique.



La technologie LED va permettre **une réduction de 82 %** des consommations d'énergie liées à l'éclairage public en trois ans. Les grands axes sont déjà équipés, et les travaux récents ont porté sur **l'éclairage de l'Horloge**, la mise en lumière de **la façade de l'Hôtel de Ville** et de **la place Péraut**, où **une économie d'énergie de 95 %** est attendue. Les économies d'énergie sont également réalisées grâce à la **modulation de l'intensité de l'éclairage la nuit** selon les heures et les quartiers, et la maintenance des installations.

Le remplacement récent des mâts d'éclairage va contribuer à un cadre de vi(II)e plus harmonieux, avec **des lanternes projetant des variations de couleurs sur les trottoirs**, créant une ambiance piétonne et commerçante dynamique, particulièrement dans le secteur des Tuileries et de l'Horloge.

Enfin, **la sécurité de plusieurs passages piétons sera améliorée très prochainement** par l'ajout de spots pour renforcer leur visibilité la nuit, notamment à proximité des écoles et équipements publics.



La maison de santé du Bourg ouvrira au premier trimestre 2026

Le pôle immobilier construit en lieu et place de l'ancienne Poste, accueille déjà des activités commerciales au rez-de-chaussée : une pharmacie depuis juin 2025 et une supérette depuis septembre 2025. La Ville, propriétaire du bâtiment, finalise actuellement l'aménagement du premier étage en vue d'accueillir une maison de santé pluridisciplinaire.



Comme pour la construction de l'ensemble immobilier, les travaux d'aménagement intérieur, démarrés en septembre dernier, ont été confiés au cabinet d'architecte d'Emmanuelle ANDREANI. **Cet espace de 438 m² sera composé de 11 bureaux, 3 salles d'attente pour le confort des patients ainsi que d'un espace commun.**

Plusieurs professionnels de santé officiant près du stade du Sauze, à savoir **médecins généralistes, infirmiers, podologues**, ont sollicité la Mairie pour s'y installer. Ils bénéficieront d'un emplacement stratégique et de conditions de travail optimales.

La maison de santé, idéalement située au Bourg, s'étoffera de **deux nouveaux médecins généralistes en 2026.**



La crèche Clair de Lune se modernise



Afin de répondre aux **exigences de conformité** et d'améliorer **la qualité d'accueil des enfants et du personnel**, la crèche Clair de Lune, située près du parc de l'Orangerie, dans le Bourg, fait l'objet de plusieurs travaux depuis octobre. Ceux-ci se termineront d'ici **mi-décembre.**

Ils portent sur l'isolation thermique par l'extérieur et **l'étanchéité des façades**, l'amélioration des espaces de stockage, le remplacement des jeux extérieurs et du revêtement de sol ainsi que l'achat de mobilier intérieur et de matériel pédagogique.

Ces investissements ont pu être financés notamment grâce à **une subvention accordée par la Caisse d'Allocations Familiales** au Centre Communal d'Action Sociale.

Vos rendez-vous culturels de décembre à Tassin la Demi-Lune

La magie des fêtes approche... C'est l'occasion parfaite pour profiter de moments en famille.

► VENDREDI 12 DÉCEMBRE À 20 H 30 ET SAMEDI 13 DÉCEMBRE À 16 H DANSE HIP-HOP : « ÇA DÉMÉNAGE ! »

Un spectacle joyeux et familial où se côtoient cinq danseurs hip-hop, des cartons et même un trampoline ! Les artistes orchestrent un démenagement très chorégraphique et invitent, à travers leurs sauts et rebonds, à réfléchir à tout ce qu'un départ implique : Que laisse-t-on quand on déménage ? Comment nos vies changent ? C'est esthétique, poétique, drôle et intelligent !
Spectacle programmé dans le cadre du festival « 7 à l'Ouest », programmation culturelle et familiale du Val d'Yzeron.



LES « AVANT-APRÈS » : DU 6 AU 20 DÉCEMBRE (en accès libre sur les horaires de l'accueil billetterie) EXPOSITION STREET ART : « L'ART URBAIN, DU GRAFFITI AUX INSTALLATIONS »

Plongée dans le « Street Art », né des graffitis des années 1970, à travers les œuvres originales de Yann CHARRIER, devenu Monsieur S, des panneaux explicatifs et des photographies retraçant l'histoire de ce mouvement.



► SAMEDI 13 DÉCEMBRE DE 13 H 30 À 15 H 30 ATELIER DE PRATIQUE ARTISTIQUE : DÉCOUVREZ LE « HUMAN BEAT BOX » AVEC TIKO

En compagnie du célèbre « beatboxer » lyonnais TIKO, champion du monde par équipe, les participants apprennent à créer des sons et du rythme avec leur bouche. *Sur réservation dès 8 ans | Tarif : 2 €*

► MARDI 16 DÉCEMBRE À 19 H GRAND ÉCRAN

En écho avec le spectacle, projection d'un film surprise sur le thème du hip-hop. *Gratuit | Sans réservation | Public adulte et ado*

► JEUDI 18 DÉCEMBRE À 20 H 30 (COMPLET) CONCERT : « 100 % BEATLES »

Le trio SERGENT POIVRE guitare/basse/voix s'associe au quatuor de cordes ARKÉTI pour une revisite du sublime répertoire des Beatles.

ÇA SE PASSE À LA MÉDIATHÈQUE MÉDIALUNE

► MERCREDIS 3 ET 17 DÉCEMBRE CROQU'UN CONTE « SPÉCIAL NOËL »

Des histoires pour les petites oreilles, par des conteurs et des bibliothécaires jeunesse : *de 10 h 30 à 10 h 50 pour les 2-3 ans ; à 11 h pour les 4 ans et +*

► SAMEDI 6 DÉCEMBRE À 14 H 30 SIESTE MUSICALE

Allongez-vous et laissez-vous bercer par un voyage musical tout en douceur !

Festivités



Un vingt-cinq millièmes : la carte IGN comme œuvre d'art

Installé à Tassin la Demi-Lune depuis plusieurs années, Martin **BUSSILLET** a transformé sa passion pour les cartes IGN en une entreprise pleine de poésie : *Un vingt-cinq millièmes*. Après 25 ans de carrière comme contrôleur de gestion, il a choisi de redonner vie à ces cartes mythiques, pour en faire des objets décoratifs uniques.

L'idée lui est venue au détour d'un périple à vélo en Italie : face à la reproduction d'un tracé de randonnée, il a eu l'intuition qu'il y avait là une émotion à partager. Aujourd'hui, chacun peut **choisir « son » petit bout de France et le transformer en panneau mural, bougie, puzzle ou abat-jour**, imprimé à Villeurbanne ou fabriqué dans les Monts d'Or et les Vosges.



Derrière chaque création, il y a une histoire : un lieu de vacances, un village d'enfance, un sommet gravi. Grâce à son site interactif, il est désormais possible de sélectionner en ligne la zone géographique souhaitée et de commander **un objet sur mesure**. Selon Martin, « *La carte peut devenir un support d'expression personnelle, une matière à contempler, mais aussi une histoire à raconter* ».

Présent sur les salons et actif sur Instagram, *Un vingt-cinq millièmes* séduit les amoureux de nature et de beaux objets, **alliant précision cartographique et émotion**. Une belle aventure entrepreneuriale, née à Tassin la Demi-Lune, qui remet les cartes au cœur de nos vies. Et une idée originale de cadeau pour Noël !

i Un Vingt Cinq Millièmes | unvingtcinqmilliemes.fr

Archea : un nouveau show-room

Le spécialiste français de l'aménagement intérieur sur-mesure, **Archea**, déjà présent à Tassin la Demi-Lune depuis de nombreuses années, se repositionne au 111 avenue Charles de Gaulle. Une étape importante pour Mathieu **CARIOU**, gérant du magasin, qui souhaitait donner davantage de visibilité à son enseigne.

Situé à deux pas de l'Horloge, ce show-room est désormais idéalement positionné pour attirer l'attention d'une clientèle intéressée par **des solutions de rangement** dans la maison. Tout est imaginable : un dressing, une bibliothèque sur-mesure, un aménagement d'angle, un placard, une bibliothèque, un coin TV, des portes de séparation, un lit abattant, un espace pour enfants ou bien encore l'aménagement de combles, d'un sous-escalier, d'une buanderie, d'un cellier ou d'une cave... l'équipe est prête à relever de nombreux défis !



Archea accompagne chaque projet **de la prise de mesures à la pose**, en s'appuyant sur **un savoir-faire « fabrication française »**, gage de qualité et de durabilité.

Cette nouvelle implantation s'inscrit dans un contexte où l'optimisation de l'espace intérieur prend de plus en plus d'importance, que ce soit pour du télétravail, des logements plus compacts ou des projets de rénovation. Avec son expertise locale et un showroom repensé, **Archea Tassin la Demi-Lune est une référence pour l'agencement sur-mesure dans l'agglomération lyonnaise**.

i Archea | 111 avenue Charles de Gaulle
04 37 20 04 61 | archea.fr/magasin/lyon-tassin

Du mardi au vendredi de 9 h 30 à 12 h 30 et de 13 h 30 à 18 h,
le samedi de 9 h 30 à 12 h et de 14 h à 18 h

Un nouveau Coin 100 % français

Le Comptoir des Industries Françaises vient d'ouvrir ses portes au 5 rue de la Liberté, à Tassin la Demi-Lune. Cette boutique, vitrine du site internet coin-fr.com, ne propose que des produits fabriqués en France, alliant authenticité, qualité et savoir-faire artisanal.



Derrière cette aventure se trouvent Pierre JOUBERT et Maxence CHABANNE, deux amis réunis par la passion du « **made in France** ». En 2014, ils lancent leur première entreprise, *Un Coq dans le Transat*, spécialisée dans les univers de la maison et du jardin. Leur ambition : prouver qu'il est possible d'équiper son intérieur tout en soutenant la production française. En 2022, ils rachètent *Le Comptoir des Industries Françaises*, une société nantaise partageant la même philosophie, et fusionnent leurs compétences pour en faire une référence nationale.

Leur nouvelle boutique tassilunoise concrétise ce projet : un concept-store chaleureux, à la fois showroom et lieu de vie, où l'on découvre **plus de 250 marques françaises et près de 60 000 références** – des casseroles en fonte *Staub* aux luminaires design, en passant par le mobilier *Lafuma Mobilier* ou les ustensiles *De Buyer*.

Avec ce magasin, Pierre JOUBERT et son équipe souhaitent « *devenir les incontournables du made in France* ». Un pari audacieux, mais déjà réussi : à Tassin la Demi-Lune, cette adresse engagée séduit par son authenticité et son message clair : « **Vos emplettes sont nos emplois** ».

i **Le Comptoir des Industries Françaises** | 5 rue de la Liberté
04 78 21 94 54 | coin-fr.com

Du mardi au vendredi de 11 h à 13 h et de 14 h 30 à 19 h,
le samedi de 11 h à 19 h

Jeïta : la cuisine libanaise au cœur

C'est au 9 place Pierre Vauboin, face à l'Horloge, que Fatia et Mohamad SALMAN ont ouvert il y a quelques mois le restaurant *Jeïta*. Ils y invitent leurs clients à un voyage immersif et gustatif, au cœur de la cuisine libanaise et moyen-orientale.



Le voyage commence dès l'entrée dans l'établissement avec un décor surprenant. **Un hommage à la grotte de Jeïta**, un site naturel spectaculaire situé à une vingtaine de kilomètres de Beyrouth, aux concrétions sculptées par le temps.

On retrouve ainsi dans le restaurant des murs texturés, colonnes massives et lumières tamisées évoquant les stalactites et cavités de la grotte originelle. « *Je voulais un lieu qui parle de mes racines* », confie Mohamad, restaurateur chevronné à la tête de plusieurs établissements dont celui de *La Rotonde* voisine.

Cette atmosphère minérale et enveloppante sert d'écrin à une **cuisine faite maison**, préparée avec **des produits frais**. À la carte : une farandole de mezzés — houmous, moutabal, feuilles de vigne farcies, taboulé parfumé, falafels croustillants — suivie de grillades marinées et de spécialités aux saveurs franches et parfumées.

Chaque plat célèbre la convivialité, valeur chère à la famille SALMAN. Ouvert tous les jours midi et soir, **Jeïta ambitionne d'accueillir tous les gourmets tassilunois et d'ailleurs**, dans une atmosphère accueillante, rythmée par la générosité libanaise, que ce soit pour un dîner en tête-à-tête ou un repas partagé entre amis.

i **Jeïta** | 9 place Pierre Vauboin | 04 22 91 22 75 | jeitarestaurant.fr
Tous les jours de 11 h à minuit



À la Maison des Familles

► SAMEDI 13 DÉCEMBRE

ENTRE 9 H ET 12 H :

- Atelier créatif parents/enfants « Fabrication et décoration d'un motif en bois pour la déco de Noël ! ».
- Permanence numérique d'accompagnement à l'utilisation des tablettes, smartphones, ordinateurs portables.

► VENDREDI 19 DÉCEMBRE À 16 H 45 :

Goûter-lectures de vacances pour les enfants de 2 à 6 ans, animé par l'association *Lire et Faire Lire* suivi de la visite du Père Noël !

► SAMEDI 31 JANVIER DE 10 H À 12 H :

Séance de yoga pré et post-natal.

► VENDREDI 6 FÉVRIER À 16 H 45 :

Goûter-lectures de vacances pour les enfants de 2 à 6 ans, animé par l'association *Lire et Faire Lire*.

► SAMEDI 28 FÉVRIER DE 10 H À 12 H :

Atelier créatif parents/enfants.

► SAMEDI 14 MARS DE 10 H À 17 H :

Forum Seniors
à l'Espace culturel L'Atrium.

► SAMEDI 28 MARS À 10 H ET 11 H :

Atelier « Gym du cerveau ».

i Animations gratuites et sur inscriptions : 04 78 73 18 14
maisondesfamilles@villettassinlademilune.fr

À l'Espace culturel L'Atrium

Les rendez-vous à ne pas manquer début 2026 !

► VENDREDI 9 JANVIER À 20 H 30 : FÊTE DES MÈRES.

Compagnie MidiMinuit (comédie). *Complet.*

► SAMEDI 17 JANVIER À 20 H 30 : SYMPHONIQUE MOZART / KRAUS.

Orchestre National de Lyon (musique classique).

► DIMANCHE 1^{ER} FÉVRIER À 16 H : LE PETIT PRINCE

d'après l'œuvre d'Antoine de SAINT-EXUPÉRY (théâtre Jeune public). *Complet.*

Avant-après :

• **MERCREDI 3 FÉVRIER À 15 H :** Atelier création d'un pop-up. *À partir de 7 ans.*

• **MARDI 10 FÉVRIER À 17 H 30 : GRAND ÉCRAN.** En écho au spectacle, MédiaLune propose la projection d'un film sur la thématique des étoiles. *Public jeunesse, à partir de 6 ans. Entrée gratuite.*

• **JEUDI 12 FÉVRIER À 15 H : VOYAGE DANS LE SYSTÈME SOLAIRE.** Conférence ludique et familiale, en partenariat avec le CNRS. *Entrée gratuite.*

► JEUDI 26 ET VENDREDI 27 FÉVRIER À 20 H 30 : LE PROFESSEUR

avec Carole BOUQUET, mise en scène de Muriel MAYETTE-HOLTZ, d'après le livre *Le Professeur* d'Émilie FRÈCHE.

Avant-après :

• **DU MERCREDI 25 FÉVRIER AU SAMEDI 21 MARS : MON ÉCOLE DE DEMAIN : ARCHITECTURE, CITOYENNETÉ ET VALEURS RÉPUBLICAINES.** Exposition. *Entrée gratuite.*

• **JEUDI 26 FÉVRIER À 18 H 30 :** Rencontre littéraire avec Émilie FRÈCHE. *Entrée gratuite.*

• **VENDREDI 27 FÉVRIER À 18 H 30 :** Ciné-conférence sur le parcours cinématographique de Carole BOUQUET par Fabrice CALZETTONI, historien du cinéma.

• **MARDI 3 MARS À 19 H : GRAND ÉCRAN.** En écho au spectacle, MédiaLune propose la projection d'un film avec Carole BOUQUET. *Public ados & adultes à partir de 14 ans. Entrée gratuite.*

► SAMEDI 7 MARS À 20 H 30 : ODE À LA NUIT

avec Élodie VIGNON et Patrick FAVRE-TISSOT-BONVOISIN (concert-lecture).

Avant-après :

• **LES MARDIS 6 ET 27 JANVIER, 24 FÉVRIER ET 10 MARS :** Conférences musicales autour de Richard WAGNER par Patrick FAVRE-TISSOT-BONVOISIN, conférencier en Histoire de la musique.

• **JEUDI 19 MARS À 20 H 30 : LES NOTES QUI S'AIMENT** avec André MANOUKIAN (seul en scène). *Complet.*

• **MERCREDI 1^{ER} ET JEUDI 2 AVRIL À 20 H 30 : ARIANNE, UN PAS AVANT LA CHUTE.** Compagnie La Caravelle (théâtre-concert et vidéo).

Avant-après :

• **MERCREDI 8 AVRIL À 15 H : LES ROCKEUSES.** Atelier musical par MédiaLune. *Entrée gratuite*
Inscription obligatoire : mediatheque.tassinlademilune.fr

• **MARDI 14 AVRIL : GRAND ÉCRAN.** En écho au spectacle, MédiaLune propose la projection du biopic d'une célèbre rockeuse. *Public ados & adultes. Entrée gratuite.*

i + d'infos : atrium-tassin.fr | atrium-tassin.fr/billetterie



À la Médiathèque MédiaLune

- **CROQ'UN CONTE : LES MERCREDIS 17 DÉCEMBRE (SPÉCIAL NOËL), 7 ET 21 JANVIER, 4 ET 18 FÉVRIER, 4 ET 18 MARS.** 10 h 30 - 10 h 50 : 2-3 ans. 11 h - 11 h 30 : 4 ans et + | **Gratuit** | **Entrée libre.**
- **JARDIN SONORE : MERCREDI 11 FÉVRIER À 10 H ET 11 H.** Séances d'éveil musical par Benoît COLLINET. De 0 à 6 ans | **L'Atrium** | **Gratuit** | **Sur réservation.**
- **MOIS DE LA CULTURE URBAINE :**
 - **MARDI 23 DÉCEMBRE À 17 H :** Atelier numérique ludique PIXEL ART. À partir de 8 ans | **Médiathèque, salle d'étude** | **Gratuit** | **Inscription conseillée.**
 - **MARDI 16 DÉCEMBRE À 19 H :** GRAND ÉCRAN. Public ados & adultes | **L'Atrium, salle Chopin** | **Gratuit** | **Inscription conseillée.**
- **ATELIER TRICOT : MERCREDI 10 DÉCEMBRE DE 15 H À 17 H.** Dès 4 ans (avec un parent).
- **GRAND ÉCRAN : LES MARDIS 16 DÉCEMBRE, 13 JANVIER, 3 MARS À 19 H**
- **CINE KIDS : LES MARDIS 23 DÉCEMBRE ET 10 FÉVRIER À 17 H 30**
- **FÊTES DE FIN D'ANNÉE :**
 - **SAMEDI 6 DÉCEMBRE DE 10 H À 12 H ET MERCREDI 17 DÉCEMBRE DE 16 H À 18 H :** Atelier Furoshiki.
 - **SAMEDI 20 DÉCEMBRE DE 10 H À 12 H :** Atelier cartes pop-up. *Tout public.*
 - **MARDI 23 DÉCEMBRE À 17 H 30 :** Ciné Kids de Noël.
- **POUR LES ADOS :**
 - **LES MERCREDIS 7 JANVIER, 4 FÉVRIER ET 4 MARS À 14 H.** Dès 11 ans.
 - **ATELIERS NUMÉRIQUES LUDIQUES :**
 - MERCREDI 14 JANVIER À 17 H :** AÏE AÏE IA. À partir de 11 ans.
 - MERCREDI 11 FÉVRIER À 17 H :** STOP MOTION. À partir de 9 ans.
- **NUITS DE LA LECTURE : LES 23 & 24 JANVIER.** *Programmation en cours.*
- **LES MYCELIADES :**
 - **MERCREDI 4 FÉVRIER :** Croq'un conte LA TÊTE DANS LES ÉTOILES.
 - **JEUDI 5 FÉVRIER À 14 H 30 :** Lecture spectacle. *Public adulte.*
 - **MARDI 10 FÉVRIER À 17 H 30 :** Ciné Kids spatial.
 - **MERCREDI 10 FÉVRIER À 17 H :** Atelier STOP MOTION. À partir de 9 ans.
 - **SAMEDI 14 FÉVRIER À 14 H :** Sieste musicale DANS LES ÉTOILES.
 - Atelier créatif. *Programmation en cours.*
- **RENCONTRE AVEC ÉMILIE FRÈCHE : JEUDI 26 FÉVRIER À 18 H 30 :**
En écho au spectacle de L'Atrium LE PROFESSEUR.
- **SEMAINE DU CERVEAU : MERCREDI 11 MARS À 17 H :** Atelier ROBOT IDIOT. Conférence du CNRS. *Programmation à venir.*

Ateliers numériques

► COUPS DE POUCE NUMÉRIQUES :

- **JANVIER :**
MARDI 13 DE 14 H À 16 H / SAMEDIS 10 & 24 DE 10 H À 12 H
- **FÉVRIER :**
MARDI 17 DE 14 H À 16 H / SAMEDIS 7 & 21 DE 10 H À 12 H
- **MARS :**
MARDI 3 DE 14 H À 16 H / SAMEDIS 7 & 21 DE 10 H À 12 H

► ATELIERS NUMÉRIQUES COLLECTIFS POUR ADULTES :

- **MERCREDI 7 JANVIER À 17 H 30 ET JEUDI 8 JANVIER À 10 H 30 :**
LIBREOFFICE / CALC
- **MERCREDI 4 FÉVRIER À 17 H 30 ET JEUDI 5 FÉVRIER À 10 H 30 :**
CHATGPT
- **MERCREDI 18 MARS À 17 H 30 ET JEUDI 19 MARS À 10 H 30 :**
DÉJOUER LES ARNAQUES EN LIGNE.
En partenariat avec la Police Municipale



+ d'infos : 04 78 34 09 13

[**mediatheque@villetassinlademilune.fr**](mailto:mediatheque@villetassinlademilune.fr)

[**mediatheque.tassinlademilune.fr**](http://mediatheque.tassinlademilune.fr)

Espace culturel L'Atrium

► MÉDIATHÈQUE MÉDIALUNE :

- Fermeture à 16 h les mercredis 24 et 31 décembre 2025.
- Fermeture exceptionnelle les 26 et 27 décembre 2025 et les 3 et 4 janvier 2026.

► BILLETTERIE DE L'ATRIUM :


Le guichet sera fermé du vendredi 19 décembre 2025 à 18 h jusqu'au mercredi 7 janvier 2026 à 14 h. L'achat de billets pour des spectacles reste possible en ligne sur [**atrium-tassin.fr**](http://atrium-tassin.fr)



LE DRIVE CONTRE LA VIE CHÈRE à Tassin la Demi-Lune



COMMENT ÇA MARCHE ?

- 1 Je commande mes courses sur l'appli ou sur intermarche.com
- 2 Je paie en ligne
- 3 Je récupère mes courses en magasin en me garant sur les places réservées
- 4 Ou je me fais livrer à domicile en partenariat avec 

POUR VOTRE SANTÉ, MANGEZ AU MOINS CINQ FRUITS ET LÉGUMES PAR JOUR. WWW.MANGERBOUGER.FR



TOUT LE DRIVE SUR L'APPLI



6 Promenade des Tuileries - 69160 Tassin la Demi-Lune - 04 72 39 59 00

Oppositions municipales

Mieux vivre à Tassin

Dans un nouveau rapport, la Chambre régionale des comptes critique sévèrement la gestion de Pascal CHARMOT durant ses 11 ans de mandat :

- Opacité des décisions et irrégularités d'organisation ;
- Manque de considération pour nos agents, avec des primes réduites en cas de maladie grave ou grossesse ;
- Sous-investissement et manque de moyens pour les services aux habitants ;
- Absence de stratégie énergétique suivie, avec 5 bâtiments passoires (Atrium, Croisettes, Beau Séjour, Omega, Centre social) ;
- Politique du logement défavorable aux classes moyennes et 6 millions € de pénalités prélevés sur vos impôts.

Et la dette augmentera encore de 10 millions € supplémentaires d'ici 2027 !

Il est temps de tourner la page : au printemps prochain, ensemble, revenons au bon sens et à l'écoute au service de notre ville et de ses habitants.

Julien RANC, Laurence du VERGER, Franck-Alain JOLY, Marielle MARGERI, Martine ESSAYAN, Benoît FERRAND, Laetitia PICHON, Michel FAYOT, Katia PECHARD & Marc-Antoine MONTROYA
07 83 89 81 27 – elus@mieuxvivreatassin.fr

Autre élu d'opposition

Place au renouveau, à Tassin la Demi-Lune comme dans la vie de chacune et chacun.

Yohann HACHANI

Majorité municipale

Avec vous, toujours pour Tassin

À l'approche des fêtes de fin d'année, nous souhaitons vous adresser nos vœux les plus chaleureux. Cette période constitue pour nous tous un moment privilégié pour nous retrouver, partager et nous recentrer sur l'essentiel.

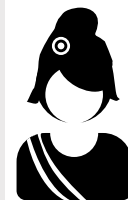
Puissent ces fêtes nous apporter douceur, sérénité et joie. Qu'elles soient l'occasion de créer de beaux souvenirs, de renforcer les liens qui nous unissent et de savourer pleinement chaque moment partagé.

Nous vous souhaitons à tous de passer de joyeuses fêtes et une très belle année 2026.

Les élus de Ensemble partageons Tassin
contact@ensemblepartageontassin.com

Le Conseil Municipal a délibéré le 04/11/20 son nouveau règlement intérieur.

Conformément aux dispositions du Code général des collectivités territoriales (art. L.2121-27-2), celui-ci prévoit que l'espace réservé à l'expression des groupes politiques dans le magazine municipal tient compte de leur poids respectif et proportionnel dans le Conseil municipal.



tassinlademilune.fr



TASSIN
LA DEMI-LUNE
TELLEMENT
PROCHE DES
COMMERCES



CONSEIL DU PÈRE NOËL :

“ POUR VOS COURSES DE FIN
D'ANNÉE, DESTINATION LES
320 COMMERCES DE PROXIMITÉ
DE TASSIN LA DEMI-LUNE ! ”